

FOR RENT

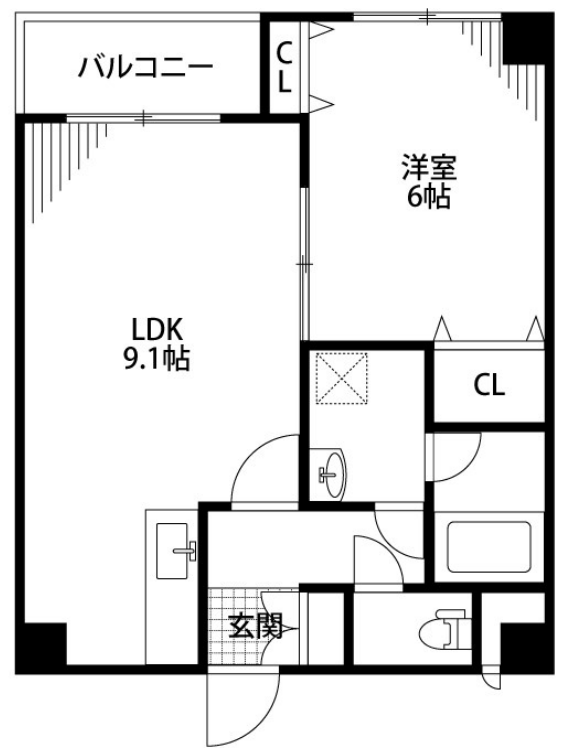
賃料	管理費等
64,000円	3,000円

2F以上,角住戸,最上階,上階無し,陽当たり良好,駅まで平坦,始発駅,メールボックス,舗装駐車場

【外観】



【間取り図】



間取り	1LDK		
敷金	1ヶ月	礼金	1ヶ月
敷引/償却金	-	保証金	-
物件種別	マンション		
建物名・部屋番号	アルベルジュ米山 308号室		
物件所在地	新潟県新潟市中央区米山3丁目11-9		
交通	信越本線 新潟駅 徒歩8分 越後線 上所駅 徒歩24分		
間取詳細	LDK(9.1畳) 洋室(6畳)		
構造・規模	鉄骨 3階建 3階		
専有面積	46.84㎡	向き	南東
築年月	1997年4月	契約期間	2年
損害保険	有 15,000円 24ヶ月	入居時期	即時
駐車場	有(敷地内) 9000円/月 ~ 駐輪場		
設備	3点給湯,エアコン,ガスキッチン,ガス給湯,クローゼット,クローゼット2ヶ所,シャワー,シャワー付洗		
その他費用	[月次費用] 町内費:300円		
入居諸条件	二人相談 法人可 単身可		
保証会社			
備考			

図面と現況が異なる場合は現況が優先となります。

間取りの「S」はサービスルーム(納戸)です。

情報更新日2026年6月26日

No.30355



新潟県知事(1)第5725号
社団法人 全国宅地建物取引業保証協会
クライヴルーム株式会社
新潟県新潟市中央区米山3丁目1-5 駅南ビル1F
TEL:0800-800-1988
E-mail: info@clive.co.jp



携帯サイトから物件詳細を閲覧できます!

取引態様	手数料負担の割合	貸主	借主
仲介先物	手数料配分の割合	元付	客付