

# FOR RENT

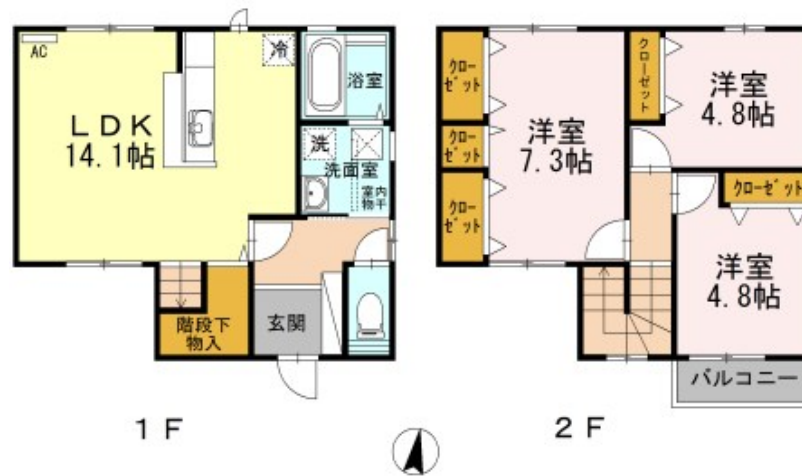
賃料	管理費等
140,000円	0円

2F以上, 2面採光, ダブルロック, 角住戸, 最上階, 上階無し, 通風良好, 南面バルコニー, 南面リビング, 平置駐車場, 舗装駐車場

【外観】



【間取り図】



間取り	3LDK		
敷金	無	礼金	14万円
敷引/償却金	-	保証金	-
物件種別	戸建		
建物名・部屋番号	神道寺メゾネット1		
物件所在地	新潟県新潟市中央区神道寺1丁目1-28		
交通	信越本線 新潟駅 徒歩22分 越後線 上所駅 徒歩22分		
間取詳細	LDK(14.1畳) 洋室(7.3畳) 洋室(4.8畳) 洋室(4.8畳)		
構造・規模	軽量鉄骨 1階建 1-2階		
専有面積	84.17㎡	向き	南
築年月	2015年10月	契約期間	2年
損害保険	有	入居時期	即時
駐車場	付(無料) 2台駐車可		
設備	2口コンロ, 3点給湯, B S, I H キッチンヒーター, TVインターホン, インターホン, エアコン, オート		
その他費用			
入居諸条件	性別不問 二人可 法人可 单身可		
保証会社	必須 初回保証料:35,000円、月額保証料:月額賃料等総額1% + 800円		
備考			

図面と現況が異なる場合は現況が優先となります。

間取りの「S」はサービスルーム(納戸)です。

情報更新日2026年6月23日

No.30760

お問合せ先



新潟県知事(1)第5725号  
社団法人 全国宅地建物取引業保証協会

**クライヴルーム株式会社**

新潟県新潟市中央区米山3丁目1-5 駅南ビル1F  
TEL:0800-800-1988  
E-mail: info@clive.co.jp



携帯サイトから物件詳細を閲覧できます!

取引態様	手数料負担の割合	貸主	借主
仲介先物	手数料配分の割合	元付	客付