

FOR RENT

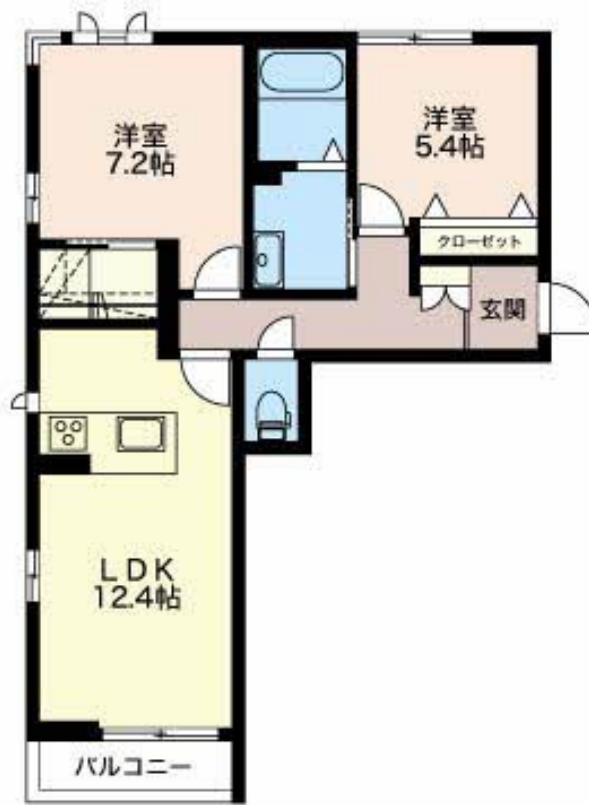
賃料	管理費等
97,000円	5,200円

2面採光,オートロック,角住戸,通風良好,陽当たり良好,閑静な住宅街,始発駅,平置駐車場,舗装駐車場

【外観】



【間取り図】



間取り	2LDK		
敷金	無	礼金	13.6万円
敷引/償却金	-	保証金	-
物件種別	マンション		
建物名・部屋番号	マスタウン神道寺 C101号室		
物件所在地	新潟県新潟市中央区神道寺1丁目4-29		
交通	上越新幹線 新潟駅 徒歩22分 越後線 上所駅 徒歩22分		
間取詳細	LDK(12.4畳) 洋室(7.2畳) 洋室(5.4畳)		
構造・規模	鉄骨 3階建 1階		
専有面積	61.8㎡	向き	東
築年月	2019年1月	契約期間	2年
損害保険	有	入居時期	2026年5月22日
駐車場	有(敷地内) 5500円/月 ~ 駐輪場		
設備	2口コンロ, 3口以上コンロ, 3点給湯, IHクッキングヒーター, TVインターホン, インターホン, ウォー		
その他費用	[一時金] 鍵交換料: 19,800円 ハウスクリーニング費: 84,700円 [月次費用] シャーメゾンライフSUPPORT24: 1,320円 町会費: 200円		
入居諸条件	性別不問 二人可 法人可 子供相談 単身可		
保証会社	必須 (オリコフォレントインシュア) 初回保証料: 33,000円、月額保証料: 月額賃料合計額の2%		
備考			

図面と現況が異なる場合は現況が優先となります。

間取りの「S」はサービスルーム(納戸)です。

情報更新日2026年4月2日

No.30917

お問合せ先



新潟県知事(1)第5725号
社団法人 全国宅地建物取引業保証協会

クライヴルーム株式会社

新潟県新潟市中央区米山3丁目1-5 駅南ビル1F
TEL:0800-800-1988
E-mail: info@clive.co.jp



携帯サイトから物件詳細を閲覧できます!

取引態様	手数料負担の割合	貸主	借主
仲介先物	手数料配分の割合	元付	客付