

FOR RENT

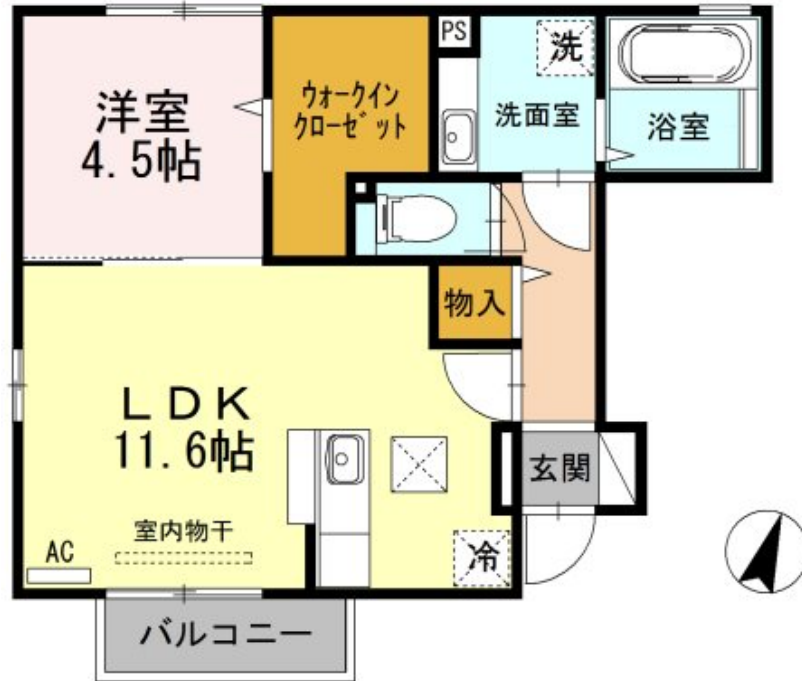
賃料	管理費等
72,000円	5,000円

1フロア2住戸, 24時間緊急通報システム, 2面採光, カードキー, セキュリティ有り, 角住戸, 通風良好, 南西角住戸, 南面バルコニー, 南面リビング, 陽当たり良好, 閑静な住宅街, 平置駐車場, 舗装駐車場, セキュ

【外観】



【間取り図】



間取り	1LDK		
敷金	無	礼金	8万円
敷引/償却金	-	保証金	-
物件種別	アパート		
建物名・部屋番号	グランステージ上木戸 A101号室		
物件所在地	新潟県新潟市東区上木戸3丁目15-10		
交通	新潟交通 木戸中学前 バス停徒歩2分 白新線 東新潟駅 徒歩35分		
間取詳細	洋室(4.5畳) LDK(11.6畳)		
構造・規模	軽量鉄骨 2階建 1階		
専有面積	44.14㎡	向き	南
築年月	2015年8月	契約期間	2年
損害保険	有	入居時期	2026年5月11日
駐車場	有(敷地内) 4400円/月 ~ 1台駐車可		
設備	2口コンロ, 3口以上コンロ, 3点給湯, B S, I Hクッキングヒーター, TVインターホン, インターホン,		
その他費用	[一時金] D-roomCardキー: 16,500円 ICロック電池代: 2,750円 ルームクリーニング料金: 61,600円 [月次費用] 町内費: 400円		
入居諸条件	ペット可 性別不問 二人相談 法人可 単身可		
保証会社	必須 初回保証料: 35,000円 月額保証料: 月額賃料等総額1% + 800円		
備考			

図面と現況が異なる場合は現況が優先となります。

間取りの「S」はサービスルーム(納戸)です。

情報更新日2026年4月3日

No.30932



新潟県知事(1)第5725号
社団法人 全国宅地建物取引業保証協会
クライヴルーム株式会社
新潟県新潟市中央区米山3丁目1-5 駅南ビル1F
TEL:0800-800-1988
E-mail: info@clive.co.jp



携帯サイトから物件詳細を閲覧できます!

取引態様	手数料負担の割合	貸主	借主
仲介先物	手数料配分の割合	元付	客付