

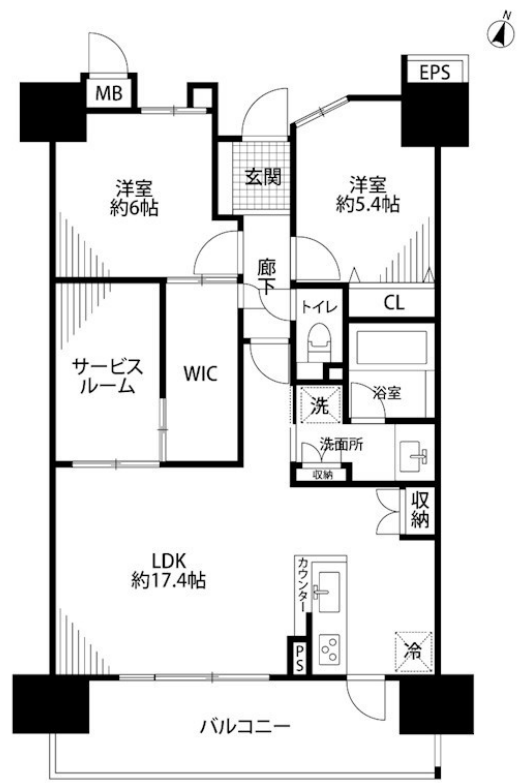
# FOR RENT

賃料	管理費等
145,000円	5,000円

24時間緊急通報システム, 2F以上, 眺望良好, 通風良好, 陽当たり良好

【外観】

【間取り図】



図面と現況が異なる場合は現況が優先となります。

間取りの「S」はサービスルーム(納戸)です。

間取り	2SLDK		
敷金	1ヶ月	礼金	1ヶ月
敷引/償却金	-	保証金	-
物件種別	マンション		
建物名・部屋番号	サーパス新潟駅南 1203号室		
物件所在地	新潟県新潟市中央区南笹口1丁目1-31		
交通	信越本線 新潟駅 徒歩9分 越後線 上所駅 徒歩28分		
間取詳細	洋室(6畳) 洋室(5.4畳) LDK(17.4畳)		
構造・規模	鉄筋コンクリート 14階建 12階		
専有面積	74.66㎡	向き	南東
築年月	2014年4月	契約期間	2年
損害保険	有	入居時期	即時
駐車場	無		
設備	24時間換気システム, 3口以上コンロ, 3点給湯, TVインターホン, インターホン, ウォークインクローゼ		
その他費用	[月次費用] 入居サポート: 1,210円		
入居諸条件	ペット不可 法人可 子供可		
保証会社	必須 初回: 賃料等の60% 月額: 賃料等の1.5%		
備考	禁煙(電子タバコ含む)		

情報更新日2026年4月28日

No.30988



新潟県知事(1)第5725号  
社団法人 全国宅地建物取引業保証協会  
**クライヴルーム株式会社**  
新潟県新潟市中央区米山3丁目1-5 駅南ビル1F  
TEL:0800-800-1988  
E-mail: info@clive.co.jp



携帯サイトから物件詳細を閲覧できます!

取引態様	手数料負担の割合	貸主	借主
仲介先物	手数料配分の割合	元付	客付