

FOR RENT

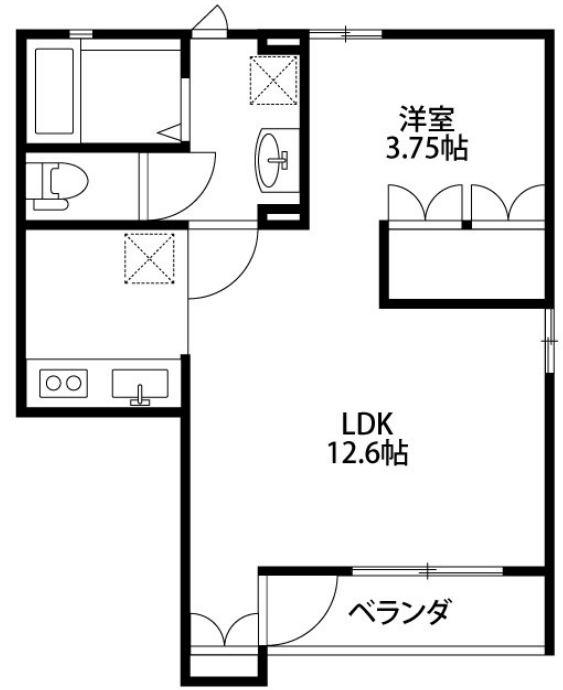
賃料	管理費等
47,000円	3,400円

2面採光,角住戸,通風良好,陽当たり良好,閑静な住宅街,平置駐車場,舗装駐車場

【外観】



【間取り図】



間取り	1LDK		
敷金	無	礼金	無
敷引/償却金	-	保証金	-
物件種別	アパート		
建物名・部屋番号	ソレイユ ナカヤマ 101号室		
物件所在地	新潟県新潟市東区中山5丁目9-16		
交通	越後線 新潟駅 徒歩27分 信越本線 越後石山駅 徒歩36分		
間取詳細			
構造・規模	木造 2階建 1階		
専有面積	35.61㎡	向き	
築年月	2004年3月	契約期間	2年
損害保険	有	入居時期	2026年5月下旬
駐車場	有(敷地内) 3300円/月~		
設備	3点給湯,BS,TVインターホン,インターホン,エアコン,ガスキッチン,ガス給湯,クローゼット,シャ		
その他費用	[月次費用] 保険:900円		
入居諸条件	性別不問 法人可 单身可		
保証会社	必須 初回:月額総賃料の50% 月々:月額総賃料の1%		
備考			

図面と現況が異なる場合は現況が優先となります。

間取りの「S」はサービスルーム(納戸)です。

情報更新日2026年4月10日

No.31019



新潟県知事(1)第5725号
社団法人 全国宅地建物取引業保証協会
クライヴルーム株式会社
新潟県新潟市中央区米山3丁目1-5 駅南ビル1F
TEL:0800-800-1988
E-mail: info@clive.co.jp



携帯サイトから物件詳細を閲覧できます!

取引態様	手数料負担の割合	貸主	借主
仲介先物	手数料配分の割合	元付	客付