

# FOR RENT

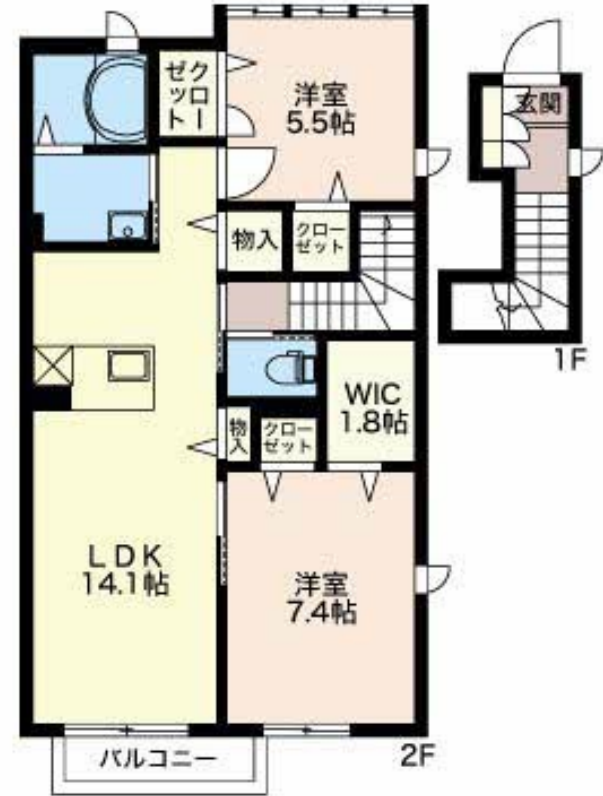
賃料	管理費等
77,000円	3,900円

2F以上,角住戸,最上階,上階無し,通風良好,電子キー,電子ロック,南面バルコニー,南面リビング,陽当たり良好,閑静な住宅街,平置駐車場,舗装駐車場

【外観】



【間取り図】



図面と現況が異なる場合は現況が優先となります。

間取りの「S」はサービスルーム(納戸)です。

間取り	2LDK		
敷金	無	礼金	11.55万円
敷引/償却金	-	保証金	-
物件種別	アパート		
建物名・部屋番号	カプリレモン 201号室		
物件所在地	新潟県新潟市西区坂井砂山4丁目13-38		
交通	越後線 新潟大学前駅 徒歩4分 越後線 寺尾駅 徒歩26分		
間取詳細	LDK(14.1畳) 洋室(7.4畳) 洋室(5.5畳)		
構造・規模	軽量鉄骨 2階建 2階		
専有面積	70.67㎡	向き	南
築年月	2014年4月	契約期間	2年
損害保険		入居時期	即時
駐車場	有(敷地内) 3300円/月 ~ 1台駐車可 駐輪場		
設備	3点給湯, TVインターホン, インターホン, ウォークインクローゼット, エアコン, オートバス, カウンター		
その他費用	[一時金] ハウスクリーニング費用: 90,200円 デジタルキー設定料: 70,000円 [月次費用] 町内会費: 400円 安心サポート24: 1,320円		
入居諸条件	性別不問 二人可 法人可 单身可		
保証会社	必須 (オリコフォレントインシュア) 初回保証料: 33,000円、月額保証料: 月額賃料合計額の2%		
備考			

情報更新日2026年5月1日

No.31133



新潟県知事(1)第5725号  
社団法人 全国宅地建物取引業保証協会  
**クライヴルーム株式会社**  
新潟県新潟市中央区米山3丁目1-5 駅南ビル1F  
TEL:0800-800-1988  
E-mail: info@clive.co.jp



携帯サイトから物件詳細を閲覧できます!

取引態様	手数料負担の割合	貸主	借主
仲介先物	手数料配分の割合	元付	客付