

FOR RENT

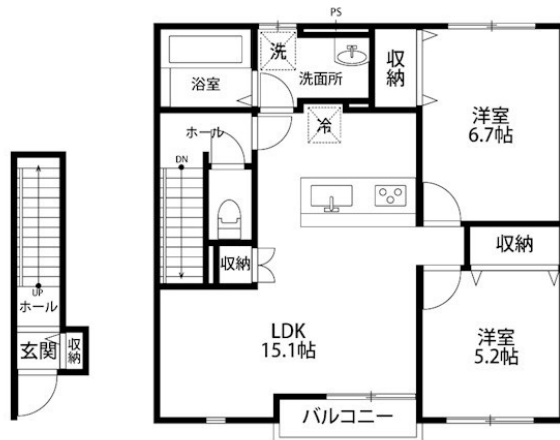
賃料	管理費等
86,000円	4,000円

2 F 以上,最上階,上階無し,通風良好,駅まで平坦

【外観】



【間取り図】



間取り	2LDK		
敷金	無	礼金	無
敷引/償却金	-	保証金	-
物件種別	アパート		
建物名・部屋番号	ファミリーB 203号室		
物件所在地	新潟県新潟市中央区上所上2丁目19-3		
交通	新潟交通 上所上 バス停徒歩4分 越後線 上所駅 徒歩19分		
間取詳細	洋室(7畳) 洋室(5.2畳) LDK(15.1畳)		
構造・規模	木造 2階建 2階		
専有面積	65.83㎡	向き	南
築年月	2023年1月	契約期間	2年
損害保険	有	入居時期	2026年6月下旬
駐車場	有(敷地内) 5500円/月 ~ 駐輪場		
設備	3口以上コンロ,BS,T Vインターホン,エアコン,カウンターキッチン,ガスコンロ設置可,キッチンに窓		
その他費用	[月次費用] 家財保険相当額: 900円		
入居諸条件	性別不問 二人可 法人可 子供可 単身可		
保証会社	必須 初回: 月額総賃料50% 月々: 月額総賃料の1%		
備考			

図面と現況が異なる場合は現況が優先となります。

間取りの「S」はサービスルーム(納戸)です。

情報更新日2026年5月7日

No.31198

お問合せ先



新潟県知事(1)第5725号
社団法人 全国宅地建物取引業保証協会

クライヴルーム株式会社

新潟県新潟市中央区米山3丁目1-5 駅南ビル1F
TEL:0800-800-1988
E-mail: info@clive.co.jp



携帯サイトから物件詳細を閲覧できます!

取引態様	手数料負担の割合	貸主	借主
仲介先物	手数料配分の割合	元付	客付