

FOR RENT

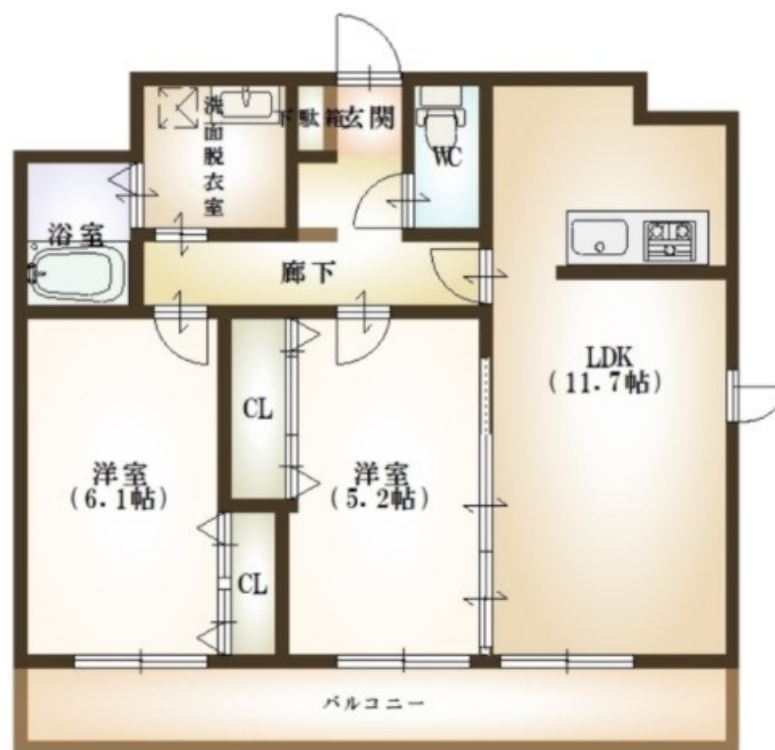
賃料	管理費等
125,000円	7,000円

2F以上,オートロック,駅まで平坦,始発駅,防犯カメラ,メールボックス,平置駐車場,舗装駐車場

【外観】



【間取り図】



間取り	2LDK		
敷金	2ヶ月	礼金	1ヶ月
敷引/償却金	-	保証金	-
物件種別	マンション		
建物名・部屋番号	カーネ米山 702号室		
物件所在地	新潟県新潟市中央区米山5丁目14-3		
交通	信越本線 新潟駅 徒歩12分 越後線 上所駅 徒歩14分		
間取詳細	洋室(6.1畳) 洋室(5.2畳) LDK(11.7畳)		
構造・規模	鉄筋コンクリート 9階建 7階		
専有面積	55.15㎡	向き	北東
築年月	2017年5月	契約期間	2年
損害保険	有 18,000円 24ヶ月	入居時期	即時
駐車場	有(敷地内) 9900円/月 ~ 1台駐車可 駐輪場		
設備	3口以上コンロ, 3点給湯, CATV, IHクッキングヒーター, TVインターホン, インターホン, エアコン		
その他費用	[月次費用] 町内費: 300円		
入居諸条件	ペット可 性別不問 二人可 法人可 単身可		
保証会社	必須 初回保証料: 月額家賃合計の50%、月額保証料: 月額家賃合計の1%		
備考			

図面と現況が異なる場合は現況が優先となります。

間取りの「S」はサービスルーム(納戸)です。

情報更新日2026年4月23日

No.31205

お問合せ先



新潟県知事(1)第5725号
社団法人 全国宅地建物取引業保証協会

クライヴルーム株式会社

新潟県新潟市中央区米山3丁目1-5 駅南ビル1F
TEL:0800-800-1988
E-mail: info@clive.co.jp



携帯サイトから物件詳細を閲覧できます!

取引態様	手数料負担の割合	貸主	借主
仲介先物	手数料配分の割合	元付	客付