

FOR RENT

| | |
|----------|------|
| 賃料 | 管理費等 |
| 100,000円 | 0円 |

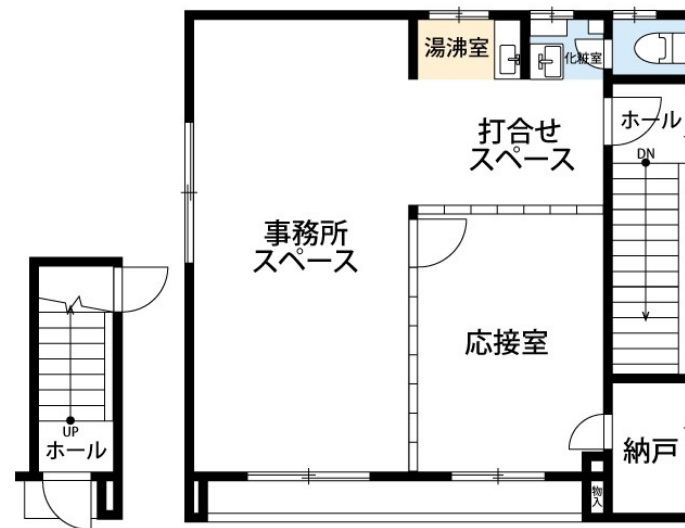
元建築事務所、動産はそのままの引き渡し、撤去

1フロア1住戸, 2F以上, 角住戸, 最上階, 上階無し, 通風良好, 南面2室, 陽当たり良好, 閑静な住宅街

【外観】



【間取り図】



図面と現況が異なる場合は現況が優先となります。

間取りの「S」はサービスルーム(納戸)です。

| | | | |
|----------|---|------|----------|
| 間取り | 1SLDK | | |
| 敷金 | 2ヶ月 | 礼金 | 1ヶ月 |
| 敷引/償却金 | - | 保証金 | - |
| 物件種別 | 事務所(区画) | | |
| 建物名・部屋番号 | 江南区亀田向陽事務所 | | |
| 物件所在地 | 新潟県新潟市江南区亀田向陽1丁目2-19 | | |
| 交通 | 信越本線 亀田駅 徒歩7分 横バス(北ルート) 亀田駅東口 バス停徒歩6分 | | |
| 間取詳細 | | | |
| 構造・規模 | 鉄骨2階建2階 | | |
| 専有面積 | 66.21㎡ | 向き | 南東 |
| 築年月 | 2001年10月 | 契約期間 | 定期借家契約5年 |
| 損害保険 | 有 | 入居時期 | 即時 |
| 駐車場 | 付(無料) 2台駐車可 | | |
| 設備 | 3点給湯, インターホン, エアコン, エアコン2台, エアコン全室, ガス給湯, トイレ有, 温水洗浄便座, 照明 | | |
| その他費用 | | | |
| 入居諸条件 | | | |
| 保証会社 | | | |
| 備考 | 現状渡し、動産の撤去は要相談 エアコン等設備は残置物の扱いのため、修理、撤去は借主負担 定期借家5年、再契約可(再契約料なし) 損保要加入(当社で手配可能です) 駐車場は、建物前面に1台、裏に1台の計2台分 | | |

情報更新日2026年4月23日

No.31213

お問合せ先



新潟県知事(1)第5725号
社団法人 全国宅地建物取引業保証協会

クライヴルーム株式会社

新潟県新潟市中央区米山3丁目1-5 駅南ビル1F
TEL:0800-800-1988
E-mail: info@clive.co.jp



携帯サイトから物件詳細を閲覧できます!

| | | | | | |
|----------|----------|----|-----|----|------|
| 取引態様 | 手数料負担の割合 | 貸主 | 0% | 借主 | 100% |
| 仲介元付(一般) | 手数料配分の割合 | 元付 | 50% | 客付 | 50% |