

# FOR RENT

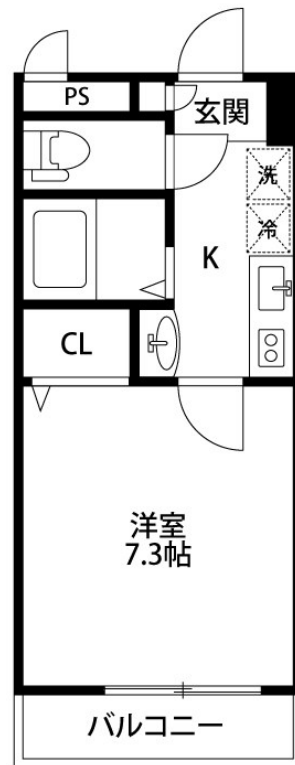
賃料	管理費等
40,000円	2,000円

オートロック,閑静な住宅街,メールボックス,平置駐車場

【外観】



【間取り図】



間取り	1K		
敷金	1ヶ月	礼金	1ヶ月
敷引/償却金	-	保証金	-
物件種別	マンション		
建物名・部屋番号	プライムステージ 105号室		
物件所在地	新潟県新潟市西区小針 6丁目1-23		
交通	越後線 小針駅 徒歩8分 越後線 青山(新潟)駅 徒歩27分		
間取詳細	洋室(7.3畳)		
構造・規模	鉄骨 3階建 1階		
専有面積	22.15㎡	向き	南東
築年月	2006年5月	契約期間	2年
損害保険	有 9,000円 12ヶ月	入居時期	2026年5月中旬
駐車場	有(敷地内) 3300円/月~		
設備	2口コンロ, 3点給湯, インターホン, エアコン, ガスキッチン, ガスコンロ設置可, ガス給湯, クローゼット		
その他費用	[一時金] 鍵交換料: 22,000円 室内消毒料: 16,500円 ハウスクリーニング: 38,500円 抗菌消臭代: 16,500円 消火剤: 4,950円 [月次費用] 安心入居サポート: 660円 町内費: 400円		
入居諸条件	性別不問 法人可 単身可		
保証会社	必須 初回保証料: 月額総賃料の50% 月額総賃料の1.5% 更新保証料 10,000円/年		
備考			

図面と現況が異なる場合は現況が優先となります。

間取りの「S」はサービスルーム(納戸)です。

情報更新日2026年4月21日

No.31229

お問合せ先



新潟県知事(1)第5725号  
社団法人 全国宅地建物取引業保証協会

**クライヴルーム株式会社**

新潟県新潟市中央区米山3丁目1-5 駅南ビル1F  
TEL:0800-800-1988  
E-mail: info@clive.co.jp



携帯サイトから物件詳細を閲覧できます!

取引態様	手数料負担の割合	貸主	借主
仲介先物	手数料配分の割合	元付	客付