

FOR RENT

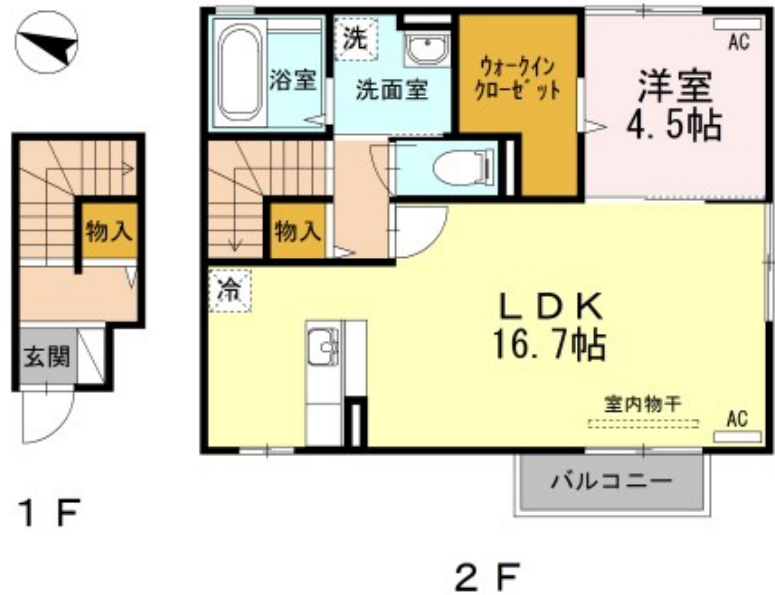
賃料	管理費等
70,000円	5,000円

1フロア2住戸, 24時間緊急通報システム, 2F以上, 2面採光, カードキー, セキュリティ有り, 角住戸, 最上階, 上階無し, 通風良好, 陽当たり良好, 平置駐車場, 舗装駐車場, セキュリティ会社加入済

【外観】



【間取り図】



間取り	1LDK		
敷金	無	礼金	6万円
敷引/償却金	-	保証金	-
物件種別	アパート		
建物名・部屋番号	プロタール 202号室		
物件所在地	新潟県新潟市西区寺尾西3丁目26番13号		
交通	越後線 新潟大学前駅 徒歩15分 越後線 寺尾駅 徒歩17分		
間取詳細	洋室(4.5畳) LDK(16.7畳)		
構造・規模	軽量鉄骨 2階建 2階		
専有面積	59.1㎡	向き	西
築年月	2015年10月	契約期間	2年
損害保険	有	入居時期	2026年6月28日
駐車場	有(敷地内) 5500円/月 ~ 2台駐車可 駐輪場		
設備	2口コンロ, 3点給湯, B S, I H キッチンヒーター, TVインターホン, インターホン, ウォークインクローゼット		
その他費用	[一時金] カードキー料金: 16,500円 ICロック電池: 2,750円 ルームクリーニング費: 77,000円 [月次費用] 町内会費: 450円		
入居諸条件	ペット可 性別不問 二人可 法人可 単身可		
保証会社	必須 初回保証料: 35,000円、月額保証料: 月額保証料賃料等総額の1% + 800円		
備考			

図面と現況が異なる場合は現況が優先となります。

間取りの「S」はサービスルーム(納戸)です。

情報更新日2026年4月28日

No.31319



新潟県知事(1)第5725号
社団法人 全国宅地建物取引業保証協会
クライヴルーム株式会社
新潟県新潟市中央区米山3丁目1-5 駅南ビル1F
TEL:0800-800-1988
E-mail: info@clive.co.jp



携帯サイトから物件詳細を閲覧できます!

取引態様	手数料負担の割合	貸主	借主
仲介先物	手数料配分の割合	元付	客付