

FOR RENT

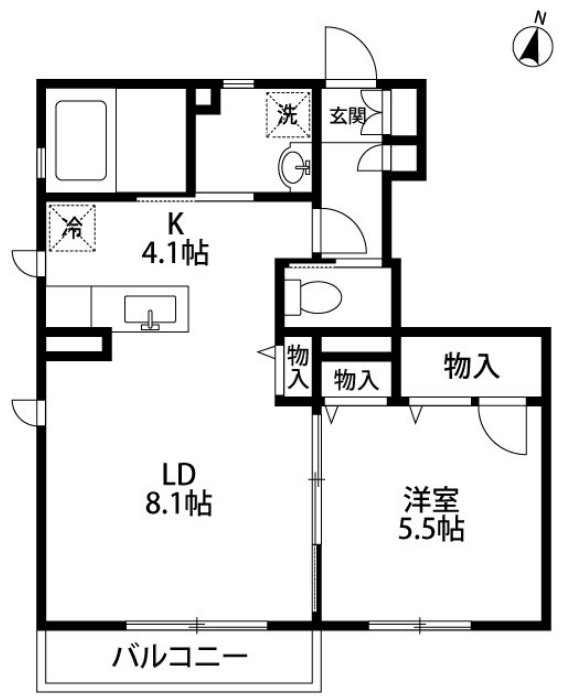
賃料	管理費等
59,000円	3,000円

2面採光,セキュリティ有り,角住戸,電子キー,電子ロック,閑静な住宅街,平置駐車場

【外観】



【間取り図】



間取り	1LDK		
敷金	1ヶ月	礼金	1ヶ月
敷引/償却金	-	保証金	-
物件種別	アパート		
建物名・部屋番号	ロックブリッジ 101号室		
物件所在地	新潟県新潟市東区末広町3-11		
交通	越後線 新潟駅 徒歩41分 信越本線 越後石山駅 徒歩74分		
間取詳細	LDK(12.2畳) 洋室(5.5畳)		
構造・規模	軽量鉄骨 2階建 1階		
専有面積	43.07㎡	向き	南
築年月	2013年12月	契約期間	2年
損害保険	有 9,000円 12ヶ月	入居時期	2026年7月上旬
駐車場	有(敷地内) 3300円/月 ~ 駐輪場		
設備	3点給湯, B S, T V インターホン, インターホン, エアコン, オートバス, カウンターキッチン, ガスコンロ		
その他費用	[一時金] 室内消毒料: 16,500円 抗菌消臭代: 16,500円 消火剤: 4,950円 [月次費用] 安心入居サポート: 660円 町内費: 600円		
入居諸条件	性別不問 二人可 法人可 单身可		
保証会社	必須 初回 総賃料50%、月額手数料1.5%、更新保証料10,000円/年		
備考			

図面と現況が異なる場合は現況が優先となります。

間取りの「S」はサービスルーム(納戸)です。

情報更新日2026年5月7日

No.31342



新潟県知事(1)第5725号
社団法人 全国宅地建物取引業保証協会
クライヴルーム株式会社
新潟県新潟市中央区米山3丁目1-5 駅南ビル1F
TEL:0800-800-1988
E-mail: info@clive.co.jp



携帯サイトから物件詳細を閲覧できます!

取引態様	手数料負担の割合	貸主	借主
仲介先物	手数料配分の割合	元付	客付