

# FOR RENT

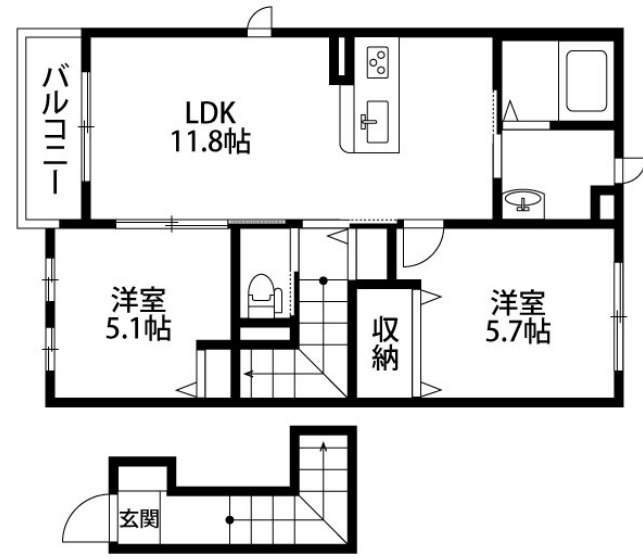
賃料	管理費等
75,000円	3,000円

2 F 以上, 2 面採光, 角住戸, 最上階, 上階無し, 通風良好, 電子キー, 電子ロック, 南面バルコニー, 閑静な住宅街, 平置駐車場

【外観】



【間取り図】



間取り	2LDK		
敷金	1ヶ月	礼金	1ヶ月
敷引/償却金	-	保証金	-
物件種別	アパート		
建物名・部屋番号	シャームゾンSUMON早通 201号室		
物件所在地	新潟県新潟市江南区下早通 1丁目9-1		
交通	信越本線 亀田駅 徒歩38分 新潟交通 中早通 バス停徒歩3分		
間取詳細	LDK(11.8畳) 洋室(5.7畳) 洋室(5.1畳)		
構造・規模	軽量鉄骨 2階建 2階		
専有面積	58.67㎡	向き	南東
築年月	2017年3月	契約期間	2年
損害保険	有 18,000円 24ヶ月	入居時期	2026年6月下旬
駐車場	有(敷地内) 4400円/月 ~ 駐輪場		
設備	2口コンロ, 3口以上コンロ, 3点給湯, IHクッキングヒーター, TVインターホン, インターホン, エアコ		
その他費用	[一時金] カードキー交換料: 22,000円 [月次費用] 町内費: 350円 物置: 880円		
入居諸条件	ペット相談 性別不問 二人可 法人可 子供可		
保証会社			
備考			

図面と現況が異なる場合は現況が優先となります。

間取りの「S」はサービスルーム(納戸)です。

情報更新日2026年5月10日

No.31361



新潟県知事(1)第5725号  
社団法人 全国宅地建物取引業保証協会  
**クライヴルーム株式会社**  
新潟県新潟市中央区米山3丁目1-5 駅南ビル1F  
TEL:0800-800-1988  
E-mail: info@clive.co.jp



携帯サイトから物件詳細を閲覧できます!

取引態様	手数料負担の割合	貸主	借主
仲介先物	手数料配分の割合	元付	客付