

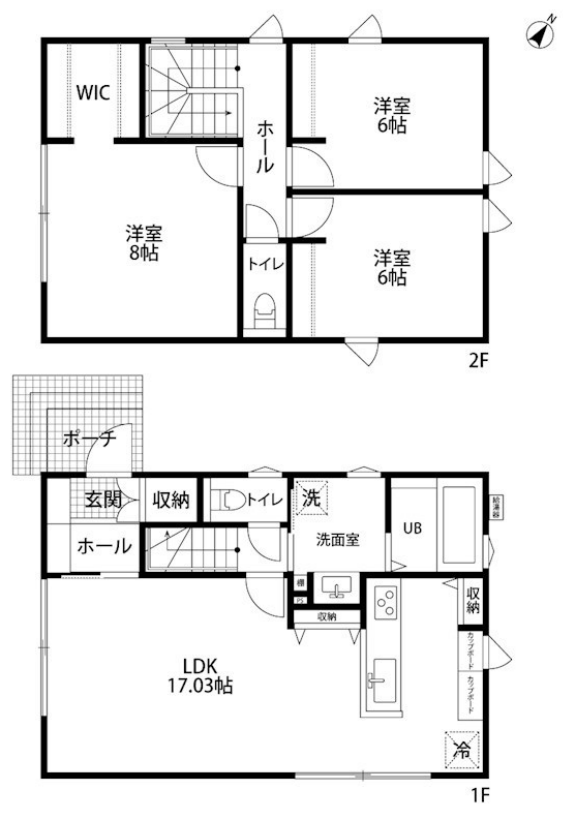
賃料	管理費等
130,000円	0円

角住戸,上階無し,閑静な住宅街,平置駐車場

【外観】



【間取り図】



図面と現況が異なる場合は現況が優先となります。

間取りの「S」はサービスルーム(納戸)です。

間取り	3LDK		
敷金	1ヶ月	礼金	1ヶ月
敷引/償却金	-	保証金	-
物件種別	戸建		
建物名・部屋番号	真砂3丁目貸家 4号室		
物件所在地	新潟県新潟市西区真砂3丁目15番3号6		
交通	越後線 小針駅 徒歩15分 越後線 寺尾駅 徒歩30分		
間取詳細	LDK(17.03畳) 洋室(8畳) 洋室(6畳) 洋室(6畳)		
構造・規模	木造 2階建 1-2階		
専有面積	89.42㎡	向き	
築年月	2026年5月	契約期間	2年
損害保険		入居時期	2026年5月下旬
駐車場	付(無料) 2台駐車可		
設備	3口以上コンロ, 3点給湯, B S, I H キッチンヒーター, T V インターホン, ウォークインクローゼット,		
その他費用	[一時金] ハウスクリーニング費用: 130,000円 [月次費用] 入居者サポート: 1,800円 町内費: 500円		
入居諸条件	性別不問 二人可 法人可 子供可		
保証会社	可 【ニッポンインシュア株式会社】 初回保証料: 月額賃料総額の50% 更新保証料: 1万円/1		
備考	法人契約の場合礼金1ヶ月分となります。		

情報更新日2026年5月11日

No.31368



新潟県知事(1)第5725号
社団法人 全国宅地建物取引業保証協会
クライヴルーム株式会社
新潟県新潟市中央区米山3丁目1-5 駅南ビル1F
TEL:0800-800-1988
E-mail: info@clive.co.jp



携帯サイトから物件詳細を閲覧できます!

取引態様	手数料負担の割合	貸主	0%	借主	100%
仲介元付(専任)	手数料配分の割合	元付	0%	客付	100%