

FOR RENT

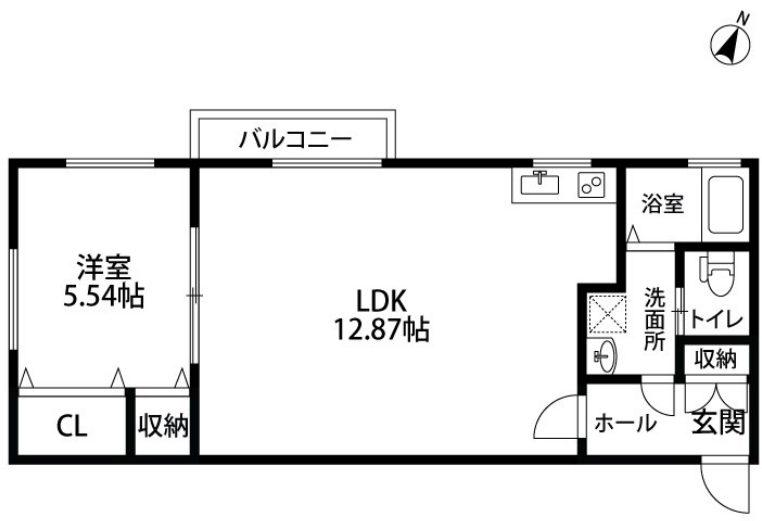
賃料	管理費等
66,000円	4,000円

ダブルロック,ディンプルキー,メゾネット,通風良好,陽当たり良好,駅まで平坦,駅前,閑静な住宅街,平置駐車場

【外観】



【間取り図】



間取り	1LDK		
敷金	1ヶ月	礼金	1ヶ月
敷引/償却金	-	保証金	-
物件種別	アパート		
建物名・部屋番号	Love & Peace 103号室		
物件所在地	新潟県新潟市中央区天神尾1丁目22-9		
交通	越後線 上所駅 徒歩11分 白新線 新潟駅 徒歩14分		
間取詳細	LDK(12.87畳) 洋室(5.54畳)		
構造・規模	木造 2階建 1階		
専有面積	41.6㎡	向き	北
築年月	2010年3月	契約期間	2年
損害保険	有 9,750円 12ヶ月	入居時期	2026年6月中旬
駐車場	付(無料) 駐輪場		
設備	2口コンロ, 3点給湯, IHキッチンヒーター, TVインターホン, インターホン, エアコン, エアコン2台		
その他費用	[一時金] 鍵交換費: 22,000円 [月次費用] 町内費: 300円		
入居諸条件	性別不問 二人可 法人可 子供不可 単身可		
保証会社	必須 初回保証料: 賃料総額の50% 月額保証料800円 口座引落手数料440円		
備考			

図面と現況が異なる場合は現況が優先となります。

間取りの「S」はサービスルーム(納戸)です。

情報更新日2026年5月26日

No.31374



新潟県知事(1)第5725号
社団法人 全国宅地建物取引業保証協会
クライヴルーム株式会社
新潟県新潟市中央区米山3丁目1-5 駅南ビル1F
TEL:0800-800-1988
E-mail: info@clive.co.jp



携帯サイトから物件詳細を閲覧できます!

取引態様	手数料負担の割合	貸主	借主
仲介先物	手数料配分の割合	元付	客付