

FOR RENT

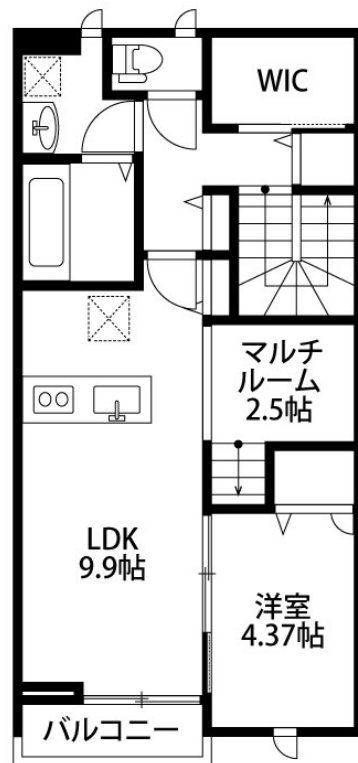
賃料	管理費等
66,000円	4,000円

2 F 以上,角住戸,最上階,上階無し,通風良好,平置駐車場

【外観】



【間取り図】



間取り	1LDK		
敷金	無	礼金	無
敷引/償却金	-	保証金	-
物件種別	アパート		
建物名・部屋番号	ベルリード坂井東 201号室		
物件所在地	新潟県新潟市西区坂井東 1丁目11-12		
交通	越後線 寺尾駅 徒歩15分 越後線 小針駅 徒歩22分		
間取詳細	LDK(9.9畳) 洋室(4.3畳) S(2.5畳)		
構造・規模	木造 2階建 2階		
専有面積	54.03㎡	向き	
築年月	2017年1月	契約期間	2年
損害保険	有	入居時期	2026年6月下旬
駐車場	有(敷地内) 3300円/月~		
設備	2口コンロ, B S, T V インターホン, ウォークインクローゼット, エアコン, ガスキッチン, ガスコンロ設置		
その他費用	[月次費用] 家財保険: 900円		
入居諸条件	性別不問 二人可 法人可 子供相談 単身可		
保証会社	必須 初回: 月総賃料の50% 月々: 月総賃料の1%		
備考			

図面と現況が異なる場合は現況が優先となります。

間取りの「S」はサービスルーム(納戸)です。

情報更新日2026年5月12日

No.31376

お問合せ先



新潟県知事(1)第5725号
社団法人 全国宅地建物取引業保証協会

クライヴルーム株式会社

新潟県新潟市中央区米山3丁目1-5 駅南ビル1F
TEL:0800-800-1988
E-mail: info@clive.co.jp



携帯サイトから物件詳細を閲覧できます!

取引態様	手数料負担の割合	貸主	借主
仲介先物	手数料配分の割合	元付	客付