

# FOR RENT

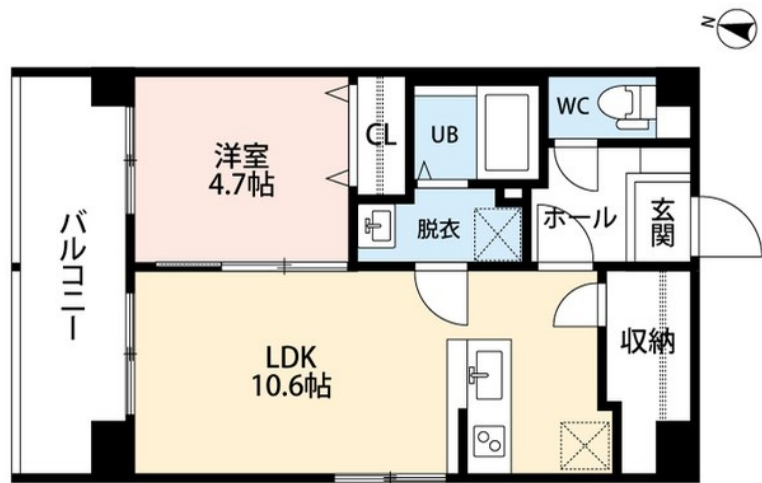
賃料	管理費等
82,000円	6,800円

2 F以上, 2面採光, オートロック, モニタ付オートロック, 角住戸, 駅前, 外壁タイル張り, 始発駅, 防犯カメラ, メールボックス

【外観】



【間取り図】



間取り	1LDK		
敷金	1ヶ月	礼金	1ヶ月
敷引/償却金	-	保証金	-
物件種別	マンション		
建物名・部屋番号	スベリアージュタワー 403号室		
物件所在地	新潟県新潟市中央区米山3丁目14-33		
交通	信越本線 新潟駅 徒歩6分 新潟交通 米山 バス停徒歩3分		
間取詳細	洋室(4.7畳) LDK(10.6畳)		
構造・規模	鉄筋コンクリート 10階建 4階		
専有面積	40.5㎡	向き	北
築年月	2017年2月	契約期間	2年
損害保険	有 18,000円 24ヶ月	入居時期	2026年6月27日
駐車場	空無 駐輪場		
設備	2口コンロ, 3点給湯, CATV, IHクッキングヒーター, TVインターホン, インターホン, エアコン, オ		
その他費用	[一時金] 鍵交換料: 22,000円		
入居諸条件	性別不問 法人可 単身可		
保証会社	必須 初回保証委託料: 30,000円 毎月、月額賃料等合計額の1.2%が必要		
備考			

図面と現況が異なる場合は現況が優先となります。

間取りの「S」はサービスルーム(納戸)です。

情報更新日2026年5月12日

No.31380



新潟県知事(1)第5725号  
社団法人 全国宅地建物取引業保証協会  
**クライヴルーム株式会社**  
新潟県新潟市中央区米山3丁目1-5 駅南ビル1F  
TEL:0800-800-1988  
E-mail: info@clive.co.jp



携帯サイトから物件詳細を閲覧できます!

取引態様	手数料負担の割合	貸主	借主
仲介先物	手数料配分の割合	元付	客付