

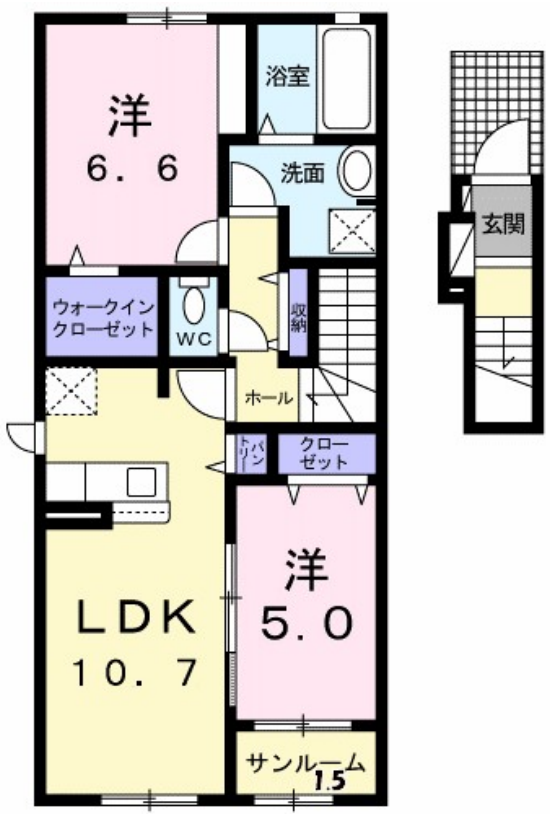
賃料	管理費等
83,500円	2,900円

防犯カメラ 2F以上 角住戸

【外観】



【間取り図】



間取り	2LDK		
敷金	無	礼金	1ヶ月
敷引/償却金	-	保証金	-
物件種別	アパート		
建物名・部屋番号	ヴィラ シャングリラ 寺尾 204号室		
物件所在地	新潟県新潟市西区寺尾西5丁目6番22号		
交通	越後線 寺尾駅 徒歩16分 越後線 新潟大学前駅 徒歩28分		
間取詳細	洋室(6.6畳) 洋室(5畳) LDK(10.7畳)		
構造・規模	木造 2階建 2階		
専有面積	60.5㎡	向き	南西
築年月	2026年6月	契約期間	2年
損害保険	有	入居時期	2026年7月上旬
駐車場	有(敷地内) 3300円/月 ~ 駐輪場		
設備	宅配BOX システムキッチン カウンターキッチン IHクッキングヒーター バス・トイレ別		
その他費用	[一時金] クリーニング費用: 90,000円 [月次費用] 町内会費: 400円		
入居諸条件	ペット相談 二人可		
保証会社	必須 ハウスリース株式会社: 契約時保証委託料: 2.2万/月額保証委託料: 賃料総額の2.2%又は5.5%		
備考			

図面と現況が異なる場合は現況が優先となります。

間取りの「S」はサービスルーム(納戸)です。

情報更新日2026年5月22日

No.31501



新潟県知事(1)第5725号
 社団法人 全国宅地建物取引業保証協会
クライヴルーム株式会社
 新潟県新潟市中央区米山3丁目1-5 駅南ビル1F
 TEL:0800-800-1988
 E-mail: info@clive.co.jp



携帯サイトから物件詳細を閲覧できます!

取引態様	手数料負担の割合	貸主	0%	借主	100%
仲介先物	手数料配分の割合	元付	0%	客付	100%