

# FOR RENT

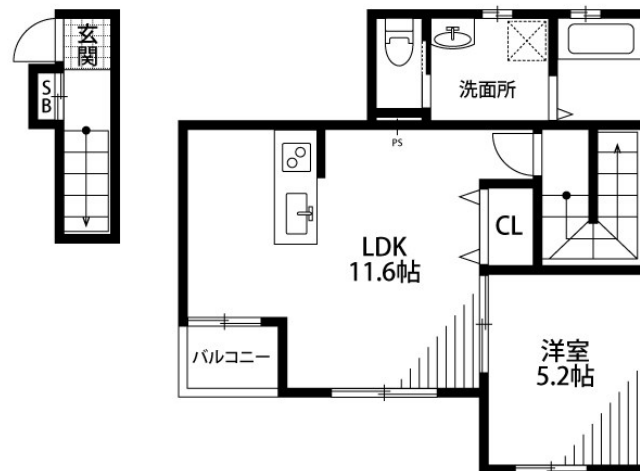
賃料	管理費等
67,000円	1,500円

2 F 以上, 2 面採光, 角住戸, 通風良好, 駅前, 始発駅, 平置駐車場, 舗装駐車場

【外観】



【間取り図】



間取り	1LDK		
敷金	1ヶ月	礼金	1ヶ月
敷引/償却金	-	保証金	-
物件種別	アパート		
建物名・部屋番号	オリエントパーク 202号室		
物件所在地	新潟県新潟市中央区沼垂東3丁目1-12		
交通	越後線 新潟駅 徒歩22分 新潟交通 沼垂四ツ角 バス停徒歩1分		
間取詳細	洋室(5.2畳) LDK(11.6畳)		
構造・規模	木造 3階建 2階		
専有面積	45.36㎡	向き	南東
築年月	2018年11月	契約期間	2年
損害保険	有 18,000円 24ヶ月	入居時期	2026年7月中旬
駐車場	有(敷地内) 7000円/月 ~ 駐輪場		
設備	2口コンロ, 3点給湯, B S, I H キッチンヒーター, TV インターホン, インターホン, エアコン, オート		
その他費用	[月次費用] 町内費: 200円		
入居諸条件	性別不問 二人可 法人可 单身可		
保証会社			
備考			

図面と現況が異なる場合は現況が優先となります。

間取りの「S」はサービスルーム(納戸)です。

情報更新日2026年6月14日

No.31582

お問合せ先



新潟県知事(1)第5725号  
社団法人 全国宅地建物取引業保証協会

**クライヴルーム株式会社**

新潟県新潟市中央区米山3丁目1-5 駅南ビル1F  
TEL:0800-800-1988  
E-mail: info@clive.co.jp



携帯サイトから物件詳細を閲覧できます!

取引態様	手数料負担の割合	貸主	借主
仲介先物	手数料配分の割合	元付	客付