

FOR RENT

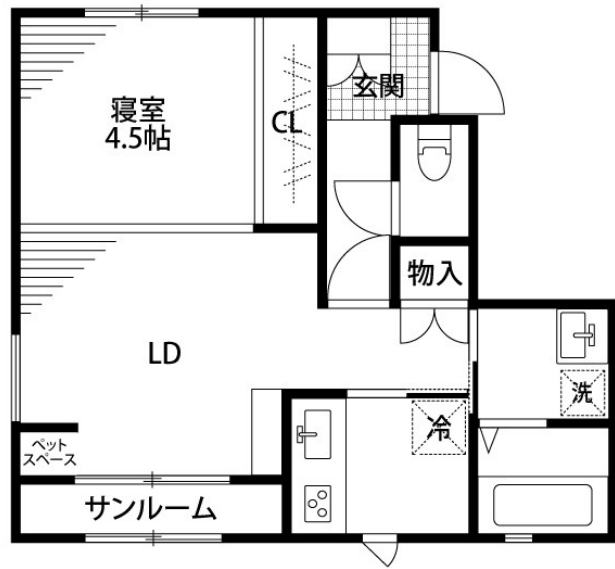
賃料	管理費等
80,000円	0円

2面採光,サンルーム,角住戸,閑静な住宅街,メールボックス,平置駐車場,舗装駐車場

【外観】



【間取り図】



間取り	1LDK		
敷金	1ヶ月	礼金	1ヶ月
敷引/償却金	-	保証金	-
物件種別	アパート		
建物名・部屋番号	Reglisse 102号室		
物件所在地	新潟県新潟市中央区南長潟29-24		
交通	信越本線 越後石山駅 徒歩36分 新潟県交通 南長潟 バス停徒歩3分		
間取詳細	洋室(4.5畳) LDK(12畳)		
構造・規模	木造 2階建 1階		
専有面積	45.75㎡	向き	
築年月	2022年3月	契約期間	2年
損害保険	有	入居時期	2026年6月中旬
駐車場	付(無料)		
設備	2口コンロ, 3点給湯, IHキッチンヒーター, TVインターホン, インターホン, エアコン, カウンターキ		
その他費用	[一時金] 室内消毒料: 16,500円 [月次費用] 24時間安心サポート: 550円 町会費: 450円		
入居諸条件	ペット相談 性別不問 二人可 法人可 単身可		
保証会社	必須 初回保証料: 総賃料の50%、毎月: 総賃料の1.5%		
備考			

図面と現況が異なる場合は現況が優先となります。

間取りの「S」はサービスルーム(納戸)です。

情報更新日2026年5月26日

No.31589



新潟県知事(1)第5725号
社団法人 全国宅地建物取引業保証協会
クライヴルーム株式会社
新潟県新潟市中央区米山3丁目1-5 駅南ビル1F
TEL:0800-800-1988
E-mail: info@clive.co.jp



携帯サイトから物件詳細を閲覧できます!

取引態様	手数料負担の割合	貸主	借主
仲介先物	手数料配分の割合	元付	客付