

FOR RENT

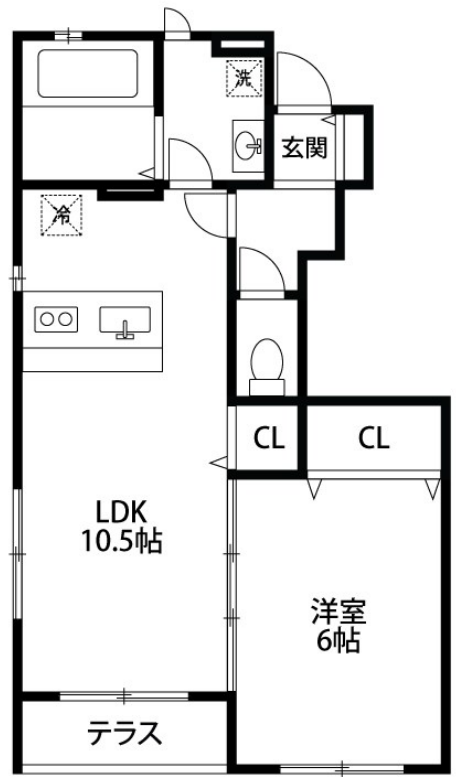
賃料	管理費等
70,000円	3,300円

閑静な住宅街,平置駐車場,舗装駐車場

【外観】



【間取り図】



間取り	1LDK		
敷金	無	礼金	無
敷引/償却金	-	保証金	-
物件種別	アパート		
建物名・部屋番号	ブルメリアB 101号室		
物件所在地	新潟県新潟市中央区新和3丁目13-12		
交通	越後線 上所駅 徒歩17分 新潟交通 南地区センター前 バス停徒歩6分		
間取詳細	LDK(10.5畳) 洋室(6畳)		
構造・規模	木造 2階建 1階		
専有面積	42.23㎡	向き	
築年月	2016年6月	契約期間	2年
損害保険	有	入居時期	2026年7月下旬
駐車場	付(無料) 駐輪場		
設備	2口コンロ, 3点給湯, B S, T Vインターホン, インターホン, エアコン, オートバス, カウンターキッチン		
その他費用	[月次費用] 家財保険: 900円		
入居諸条件	性別不問 二人相談 法人可 单身可		
保証会社	必須 初回保証料: 月額総合計の50% 1年ごとに更新料10,000円		
備考			

図面と現況が異なる場合は現況が優先となります。

間取りの「S」はサービスルーム(納戸)です。

情報更新日2026年5月28日

No.31595



新潟県知事(1)第5725号
社団法人 全国宅地建物取引業保証協会
クライヴルーム株式会社
新潟県新潟市中央区米山3丁目1-5 駅南ビル1F
TEL:0800-800-1988
E-mail: info@clive.co.jp



携帯サイトから物件詳細を閲覧できます!

取引態様	手数料負担の割合	貸主	借主
仲介先物	手数料配分の割合	元付	客付