

FOR RENT

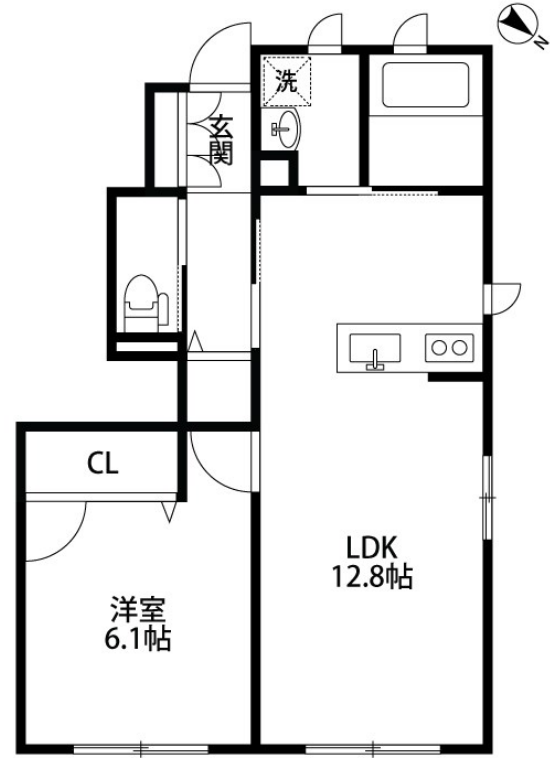
賃料	管理費等
76,000円	2,000円

2面採光,角住戸,閑静な住宅街,平置駐車場,舗装駐車場

【外観】



【間取り図】



間取り	1LDK		
敷金	1ヶ月	礼金	1ヶ月
敷引/償却金	-	保証金	-
物件種別	アパート		
建物名・部屋番号	エルヴァールヤマト 102号室		
物件所在地	新潟県新潟市西区青山5丁目8-32		
交通	越後線 青山(新潟)駅 徒歩9分 越後線 小針駅 徒歩20分		
間取詳細	洋室(6.1畳) LDK(12.8畳)		
構造・規模	軽量鉄骨 2階建 1階		
専有面積	46.85㎡	向き	南西
築年月	2015年7月	契約期間	2年
損害保険	有	入居時期	2026年6月下旬
駐車場	有(敷地内) 5500円/月 ~ 駐輪場		
設備	3口以上コンロ, 3点給湯, B S, I H キッチンヒーター, T V インターホン, インターホン, エアコン, カ		
その他費用	[月次費用] 町内会費: 300円 安心コール24: 1,300円		
入居諸条件	二人可 法人可 単身可		
保証会社	必須 初回保証料: 50% 月額保証料: 800円		
備考			

図面と現況が異なる場合は現況が優先となります。

間取りの「S」はサービスルーム(納戸)です。

情報更新日2026年6月20日

No.31651



新潟県知事(1)第5725号
社団法人 全国宅地建物取引業保証協会
クライヴルーム株式会社
新潟県新潟市中央区米山3丁目1-5 駅南ビル1F
TEL:0800-800-1988
E-mail: info@clive.co.jp



携帯サイトから物件詳細を閲覧できます!

取引態様	手数料負担の割合	貸主	借主
仲介先物	手数料配分の割合	元付	客付