

FOR RENT

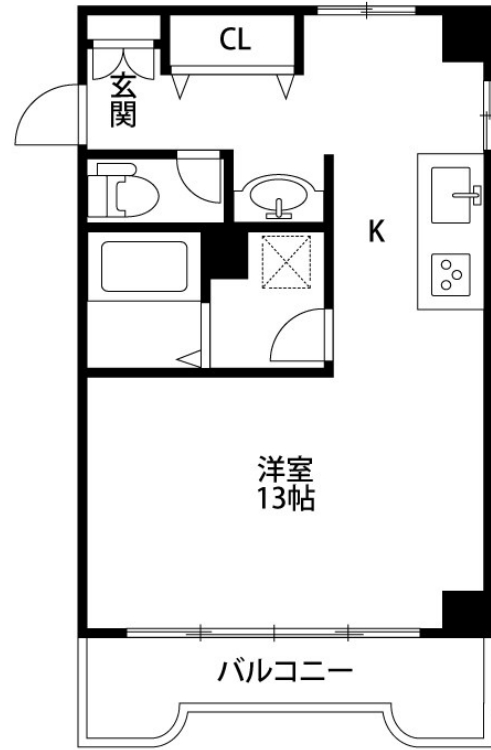
賃料	管理費等
57,000円	3,000円

2 F 以上,眺望良好,陽当たり良好,駅前,外壁タイル張り,始発駅,メールボックス

【外観】



【間取り図】



間取り	1R		
敷金	1ヶ月	礼金	1ヶ月
敷引/償却金	-	保証金	-
物件種別	マンション		
建物名・部屋番号	サンテラス石宮 601号室		
物件所在地	新潟県新潟市中央区弁天 1丁目1-16		
交通	越後線 新潟駅 徒歩3分 越後線 上所駅 徒歩19分		
間取詳細	洋室(13畳)		
構造・規模	鉄筋コンクリート 9階建 6階		
専有面積	38.5㎡	向き	東
築年月	1980年10月	契約期間	2年
損害保険	有 10,000円 12ヶ月	入居時期	2026年7月下旬
駐車場	空無		
設備	2口コンロ, 3口以上コンロ, 3点給湯, インターホン, エアコン, オートバス, ガスキッチン, ガスコンロ設		
その他費用	[一時金] 鍵交換料: 22,000円 抗菌消臭代: 16,500円 消火剤: 4,950円 室内殺菌消毒料: 16,500円 [月次費用] 安心入居サポート: 660円		
入居諸条件	性別不問 法人可 单身可		
保証会社	必須 初月に月額賃料等合計の50%、毎月月額賃料等合計額の1.5%が必要。更新料が1年ごとに1万円		
備考			

図面と現況が異なる場合は現況が優先となります。

間取りの「S」はサービスルーム(納戸)です。

情報更新日2026年6月4日

No.31686



新潟県知事(1)第5725号
社団法人 全国宅地建物取引業保証協会
クライヴルーム株式会社
新潟県新潟市中央区米山3丁目1-5 駅南ビル1F
TEL:0800-800-1988
E-mail: info@clive.co.jp



携帯サイトから物件詳細を閲覧できます!

取引態様	手数料負担の割合	貸主	借主
仲介先物	手数料配分の割合	元付	客付