

FOR RENT

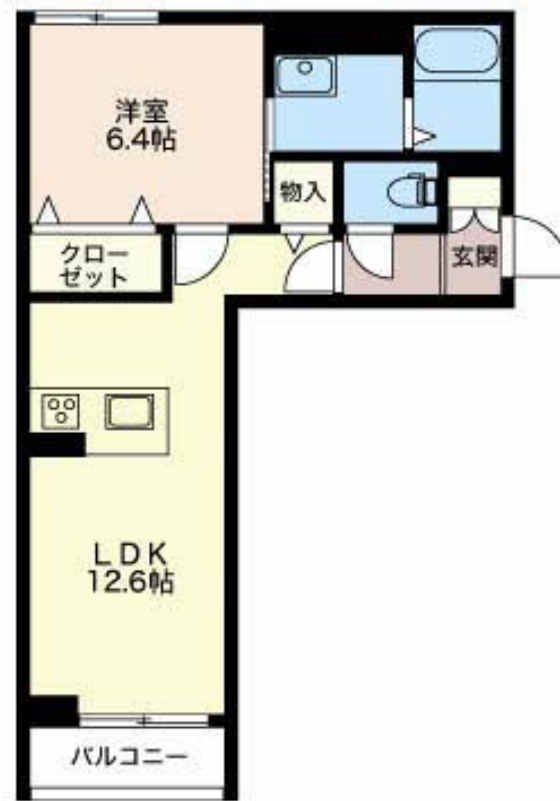
賃料	管理費等
74,000円	4,000円

2F以上,オートロック,ディンプルキー,角住戸,通風良好,陽当たり良好,閑静な住宅街,平置駐車場,舗装駐車場

【外観】



【間取り図】



間取り	1LDK		
敷金	1ヶ月	礼金	1ヶ月
敷引/償却金	-	保証金	-
物件種別	マンション		
建物名・部屋番号	シャームゾン旭 201号室		
物件所在地	新潟県新潟市江南区旭 1丁目2-34		
交通	信越本線 亀田駅 徒歩7分 信越本線 越後石山駅 徒歩30分		
間取詳細	LDK(12.6畳) 洋室(6.4畳)		
構造・規模	鉄骨 3階建 2階		
専有面積	47.2㎡	向き	
築年月	2021年12月	契約期間	2年
損害保険	有	入居時期	2026年7月18日
駐車場	有(敷地内) 4400円/月 ~ 駐輪場		
設備	3口以上コンロ, 3点給湯, TVインターホン, インターホン, エアコン, エアコン 2台, カウンターキッチン		
その他費用	[一時金] 鍵交換費: 19,800円 [月次費用] ライフサポート24: 1,320円 町内費: 500円		
入居諸条件	二人可 法人可 単身可		
保証会社	必須 (オリコフォレントインシュア) 初回保証料: 33,000円 月額保証料: 月額賃料合計の2%		
備考			

図面と現況が異なる場合は現況が優先となります。

間取りの「S」はサービスルーム(納戸)です。

情報更新日2026年6月20日

No.31723

お問合せ先



新潟県知事(1)第5725号
社団法人 全国宅地建物取引業保証協会

クライヴルーム株式会社

新潟県新潟市中央区米山3丁目1-5 駅南ビル1F
TEL:0800-800-1988
E-mail: info@clive.co.jp



携帯サイトから物件詳細を閲覧できます!

取引態様	手数料負担の割合	貸主	借主
仲介先物	手数料配分の割合	元付	客付