

# FOR RENT

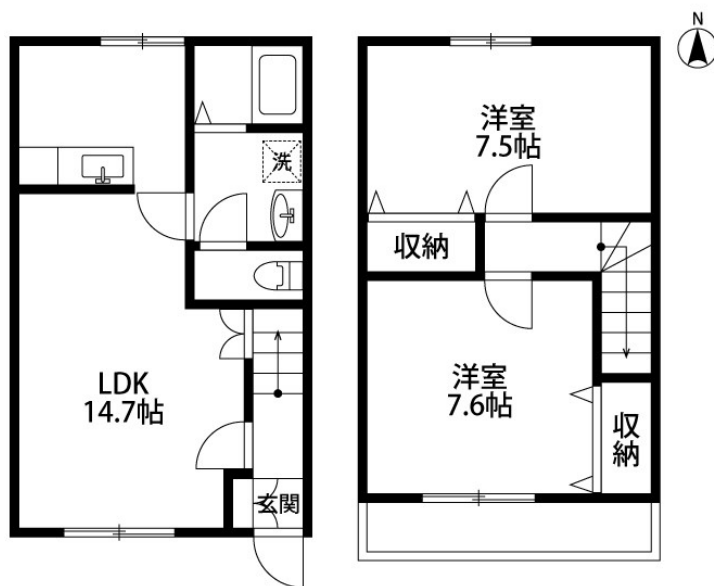
賃料	管理費等
71,000円	1,000円

2F以上,メゾネット,角住戸,最上階,上階無し,振り分け,通風良好,閑静な住宅街

【外観】



【間取り図】



間取り	2LDK		
敷金	1ヶ月	礼金	1ヶ月
敷引/償却金	-	保証金	-
物件種別	アパート		
建物名・部屋番号	グランピア紫竹 1号室		
物件所在地	新潟県新潟市東区紫竹3丁目8-9		
交通	上越新幹線 新潟駅 徒歩31分 新潟交通 紫竹(新潟県) バス停徒歩5分		
間取詳細	洋室(7.6畳) 洋室(7.5畳) LDK(14.7畳)		
構造・規模	木造 2階建 1-2階		
専有面積	68.31㎡	向き	南
築年月	2013年7月	契約期間	2年
損害保険	有 9,000円 12ヶ月	入居時期	2026年6月下旬
駐車場	付(無料)		
設備	2口コンロ, 3点給湯, TVインターホン, エアコン, クローゼット, クローゼット 2ヶ所, シャワー, シュー		
その他費用	[月次費用] 町内費: 430円		
入居諸条件	楽器等の使用不可 性別不問 二人可 法人可		
保証会社	必須 初回保証料: 総家賃40%、月額保証料800円または10,000円/年、引落手数料440円		
備考			

図面と現況が異なる場合は現況が優先となります。

間取りの「S」はサービスルーム(納戸)です。

情報更新日2026年6月8日

No.31730

お問合せ先



新潟県知事(1)第5725号  
社団法人 全国宅地建物取引業保証協会

**クライヴルーム株式会社**

新潟県新潟市中央区米山3丁目1-5 駅南ビル1F  
TEL:0800-800-1988  
E-mail: info@clive.co.jp



携帯サイトから物件詳細を閲覧できます!

取引態様	手数料負担の割合	貸主	借主
仲介先物	手数料配分の割合	元付	客付