

FOR RENT

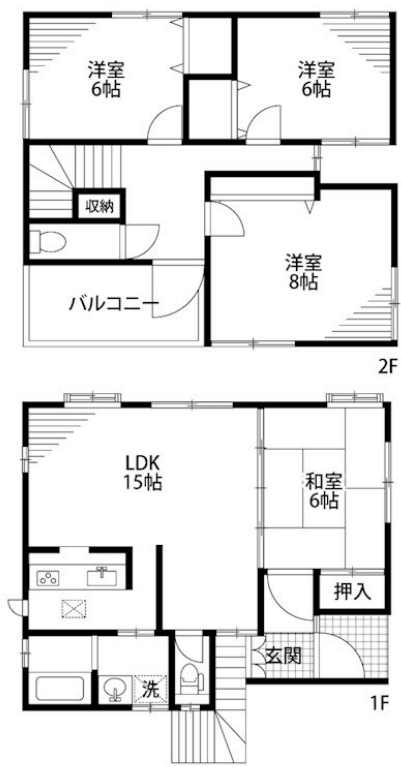
賃料	管理費等
100,000円	0円

2F以上, 2面採光, ワイドバルコニー, 角住戸, 最上階, 上階無し, 通風良好, 閑静な住宅街, 平置駐車場, 舗装駐車場

【外観】



【間取り図】



間取り	4LDK		
敷金	2ヶ月	礼金	2ヶ月
敷引/償却金	-	保証金	-
物件種別	戸建		
建物名・部屋番号	浜浦町貸家 1号室		
物件所在地	新潟県新潟市中央区浜浦町2丁目30-49		
交通	越後線 関屋(新潟)駅 徒歩14分 新潟交通 浜浦町二丁目 バス停徒歩4分		
間取詳細	LDK(15畳) 和室(6畳) 洋室(6畳) 洋室(6畳) 洋室(8畳)		
構造・規模	木造 2階建 1-2階		
専有面積	101.65㎡	向き	西
築年月	1994年11月	契約期間	1年
損害保険	有 18,000円 24ヶ月	入居時期	2026年7月上旬
駐車場	付(無料) 2台駐車可		
設備	3口以上コンロ, 3点給湯, インターホン, エアコン, カウンターキッチン, ガス給湯, クローゼット, システ		
その他費用			
入居諸条件	二人可 法人可 子供可		
保証会社	必須 初回保証料: 賃料総額の80% 口座振替システム料: 330円		
備考			

図面と現況が異なる場合は現況が優先となります。

間取りの「S」はサービスルーム(納戸)です。

情報更新日2026年6月23日

No.31829



新潟県知事(1)第5725号
社団法人 全国宅地建物取引業保証協会
クライヴルーム株式会社
新潟県新潟市中央区米山3丁目1-5 駅南ビル1F
TEL:0800-800-1988
E-mail: info@clive.co.jp



携帯サイトから物件詳細を閲覧できます!

取引態様	手数料負担の割合	貸主	借主
仲介先物	手数料配分の割合	元付	客付