

FOR RENT

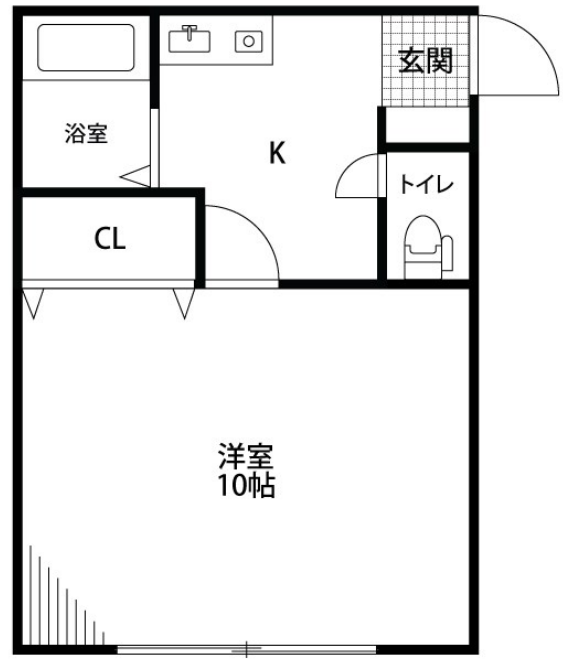
賃料	管理費等
48,000円	0円

角住戸, 駅まで平坦, 閑静な住宅街, 始発駅

【外観】



【間取り図】



間取り	1K		
敷金	1ヶ月	礼金	無
敷引/償却金	-	保証金	-
物件種別	アパート		
建物名・部屋番号	サプラス・2 201号室		
物件所在地	新潟県新潟市中央区紫竹山7丁目3-25		
交通	越後線 新潟駅 徒歩22分 新潟交通 弁天橋 バス停徒歩7分		
間取詳細	洋室(8.75畳)		
構造・規模	木造 2階建 2階		
専有面積	28.71㎡	向き	南東
築年月	2019年6月	契約期間	2年
損害保険	有 18,000円 24ヶ月	入居時期	即時
駐車場	空無		
設備	CATV, IHキッチンヒーター, TVインターホン, インターホン, エアコン, ガス給湯, クローゼット,		
その他費用	[一時金] 鍵交換料: 27,500円 室内除菌セット: 16,500円 投てき消火器: 6,600円 [月次費用] 町内費: 400円 24時間安心ライフ: 1,100円		
入居諸条件	学生可 性別不問 単身可		
保証会社	必須 (オリコフォレントインシュア) 契約時保証料40,000円 保証委託継続料10,500円/年 引落し手		
備考			

図面と現況が異なる場合は現況が優先となります。

間取りの「S」はサービスルーム(納戸)です。

情報更新日2026年6月19日

No.31833



新潟県知事(1)第5725号
社団法人 全国宅地建物取引業保証協会
クライヴルーム株式会社
新潟県新潟市中央区米山3丁目1-5 駅南ビル1F
TEL:0800-800-1988
E-mail: info@clive.co.jp



携帯サイトから物件詳細を閲覧できます!

取引態様	手数料負担の割合	貸主	借主
仲介先物	手数料配分の割合	元付	客付