

# FOR SALE

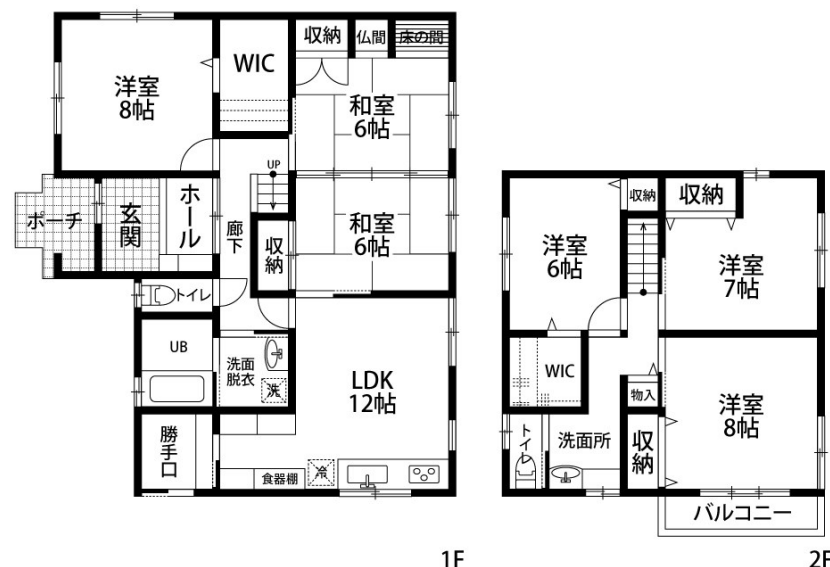
価格	間取りタイプ
1,495万円	6DK



【外観】



【間取り図】



物件種目	戸建		
物件所在地	新潟県新潟市山崎 228-3		
交通	羽越本線 新発田駅 徒歩42分 バス停:新発田高校前より徒歩35分		
土地面積	241.36㎡ (約73.01坪)	他に私道面積	無し
建物面積	142.94㎡ (約43.23坪)	地目	宅地
構造規模	木造2階建		
築年月	1985年3月	都市計画	
用途地域	第一種住居地域		
建ぺい率	60%	容積率	200%
土地権利	所有権		
法令上の制限			
現況	空き	引渡日	即時
接道状況	北西17.05m公道		北東6.0m公道
建築確認番号		開発許可番号	
設備	風呂一坪以上 / トイレ:温水洗浄便座 / フローリング / ウォークインクローゼット / T V イ ンターホン / 都市ガス / 公共下水 / 水道:公営		
周辺施設	セブンイレブン 新発田五十公野店 748m / コメリハード & グリーン五十公野店 1469m		
その他費用			
備考			

現況と異なる場合には現況を優先します。 間取りの「S」はサービスルーム（納戸）です。  
 価格は物件の代金総額を表示しており、消費税が課税される場合は税込と表記の上、 税込価格で表示しております。

取引条件の有効期限:2021年2月15日

No.17

お問合せ先



国土交通大臣(1)第9611号

クライヴルーム株式会社

TEL:025-282-7483

FAX:025-282-7484

新潟県新潟市中央区米山3丁目1-5 駅南ビル1F

E-Mail:info@clive.co.jp

取引態様:一般媒介

