

FOR SALE

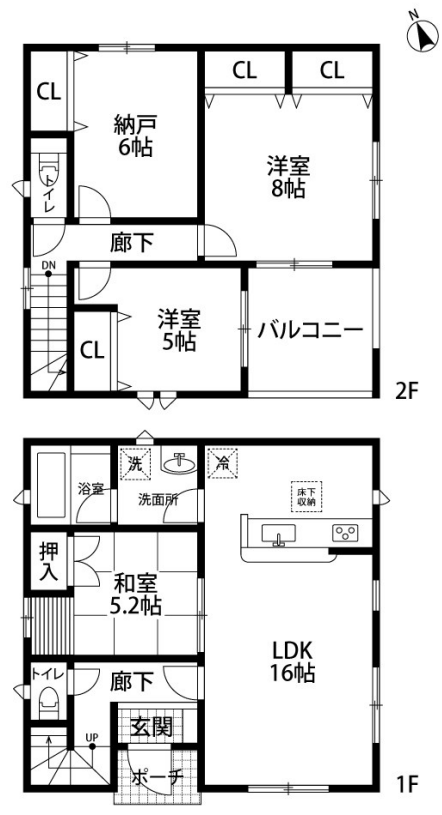
価格	間取りタイプ
1,880万円	3SLDK



【外観】



【間取り図】

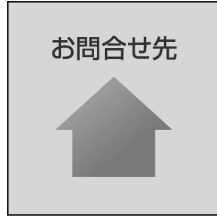


物件種目	戸建		
物件所在地	新潟県新潟市北区松浜新町 296		
交通	白新線 新崎駅 徒歩50分 バス停:松港橋より徒歩6分		
土地面積	118.75㎡ (約35.92坪)	他に私道面積	無し
建物面積	94.77㎡ (約28.66坪)	地目	宅地
構造規模	木造2階建		
築年月	2021年1月	都市計画	
用途地域	第一種中高層住居専用地域		
建ぺい率	60%	容積率	200%
土地権利	所有権		
法令上の制限			
現況	未完成	引渡日	2021年1月中旬
接道状況	南4.0m公道		
建築確認番号	第R02SHC116294号	開発許可番号	
設備	オートバス / 浴室乾燥 / 風呂一坪以上 / トイレ:温水洗浄便座 / 全居室フローリング / 複層ガラス / TVインターホン / 24時間換気システム / 都市ガス / 公共下水 / 水道:公営		
周辺施設	カオク 松浜店 181m / ドラッグセイムス松浜店 578m / コメリハード&グリーン松浜店 219m / セブンイレブン新潟神谷内店 725m / 新潟市立松浜中学校 1270m / 新潟市立松浜小学校 1403m		
その他費用			
備考			

現況と異なる場合には現況を優先します。 間取りの「S」はサービスルーム（納戸）です。
 価格は物件の代金総額を表示しており、消費税が課税される場合は税込と表記の上、 税込価格で表示しております。

取引条件の有効期限:2021年2月24日

No.20



国土交通大臣(1)第9611号

クライヴルーム株式会社
 TEL:025-282-7483 FAX:025-282-7484
 新潟県新潟市中央区米山3丁目1-5 駅南ビル1F

E-Mail:info@clive.co.jp

取引態様:媒介(仲介)

