

FOR SALE

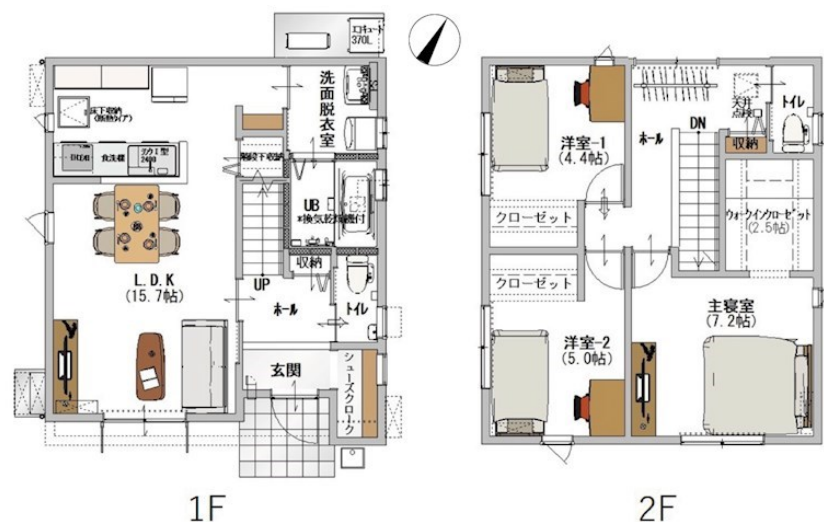
価格	間取りタイプ
2,990万円	3LDK



【外観】



【間取り図】



物件種目	戸建		
物件所在地	新潟県新潟市中央区女池 8 丁目 1871-7		
交通	越後線 新潟駅 徒歩52分 バス停:江南高校前より徒歩6分		
土地面積	110.5㎡ (約33.42坪)	他に私道面積	無し
建物面積	89.43㎡ (約27.05坪)	地目	宅地
構造規模	木造2階建		
築年月	2020年5月	都市計画	
用途地域	第一種住居地域		
建ぺい率	60%	容積率	200%
土地権利	所有権		
法令上の制限			
現況	新築	引渡日	即時
接道状況	南4.9m公道		
建築確認番号		開発許可番号	
設備	IHクッキングヒーター / 食器洗浄乾燥機 / 浄水器 / オートバス / 浴室乾燥 / トイレ:温水洗淨便座 / 全居室フローリング / ウォークインクローゼット / オール電化 / 複層ガラス / サンプルーム / TVインターホン / エアコン		
周辺施設	カワ女池店 474m / 妙女池店 653m / デイヤマザキ 新潟鳥屋野湯店 1002m / 新潟市立女池小学校 896m / 新潟南病院 1039m / 愛宕簡易郵便局 1305m		
その他費用			
備考			

現況と異なる場合には現況を優先します。 間取りの「S」はサービスルーム（納戸）です。
 価格は物件の代金総額を表示しており、消費税が課税される場合は税込と表記の上、 税込価格で表示しております。

取引条件の有効期限:2021年2月15日

No.26

お問合せ先



国土交通大臣(1)第9611号

クライヴルーム株式会社

TEL:025-282-7483

FAX:025-282-7484

新潟県新潟市中央区米山 3 丁目1-5 駅南ビル 1F

E-Mail:info@clive.co.jp

取引態様:媒介(仲介)

