

# FOR SALE

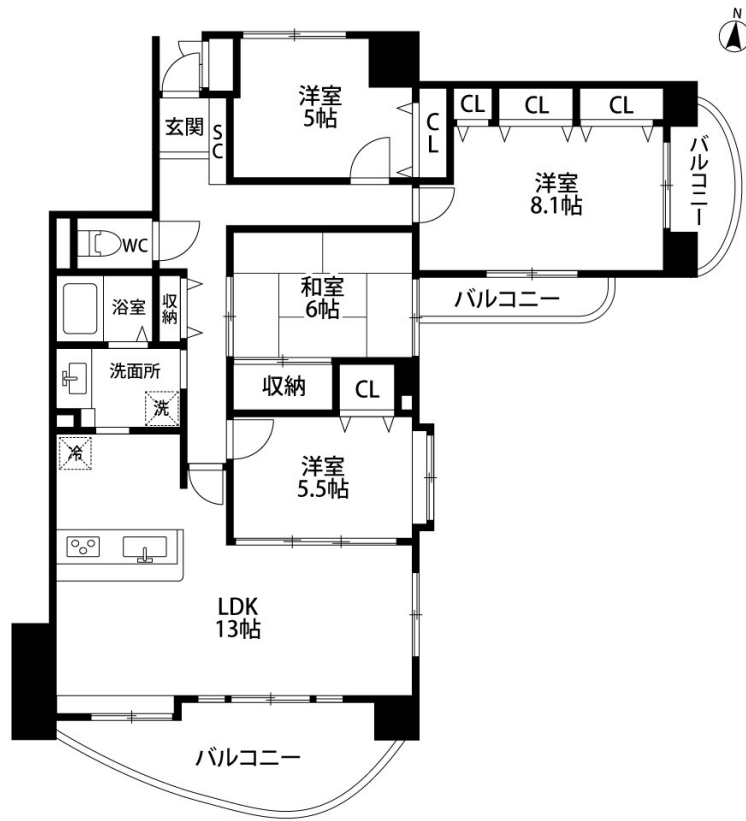
価格	間取りタイプ
2,990万円	4LDK

**POINT**

【外観】



【間取り図】



物件種目	マンション		
建物名	D'クラディア新潟駅前 603		
物件所在地	新潟県新潟市中央区天神1丁目15-1		
交通	越後線 新潟駅 徒歩4分		
専有面積	96.5㎡ (壁芯) (約29.19坪)	バルコニー面積	19.4㎡
構造規模	鉄骨鉄筋コンクリート造15階建		
所在階	6階	総戸数	
築年月	2002年5月	修繕積立金	22,581円
管理形態	全部委託	管理費	15,440円
管理人の勤務形態	日勤		
駐車場	要問合せ 12,000円		
土地権利	所有権		
現況	空き	引渡日	即時
建築確認番号		開発許可番号	
設備	オートバス / 浴室乾燥 / トイレ:温水洗浄便座 / 角部屋・角住戸 / フローリング / 複層ガラス / 室内洗濯機置場 / TVインターホン / 24時間換気システム / モニタ付オートロック / エレベーター		
周辺施設	セブンイレブン 新潟天神店 124m / CoCoLo(ココ)新潟 西館・西N+ 306m / マツタビヨ 新潟駅ビル / CoCoLo東店 433m / ドン・ホーテ新潟駅南店 560m / 新潟米山郵便局 358m / 新潟市立南万代小学校 1052m		
その他費用	その他: 300円 / 月		
備考			

現況と異なる場合には現況を優先します。 間取りの「S」はサービスルーム(納戸)です。  
 価格は物件の代金総額を表示しており、消費税が課税される場合は税込と表記の上、税込価格で表示しております。

取引条件の有効期限:2022年2月17日

No.051107



国土交通大臣(1)第9611号

**クライヴルーム株式会社**

TEL:025-282-7483

FAX:025-282-7484

新潟県新潟市中央区米山3丁目1-5 駅南ビル1F

E-Mail:info@clive.co.jp

取引態様:媒介(仲介)

