

FOR SALE

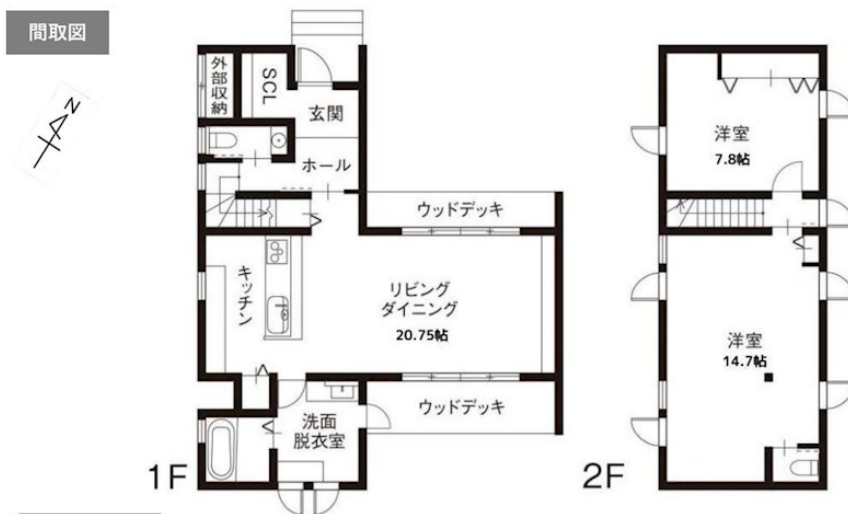
価格	間取りタイプ
3,780万円	2LDK



【外観】



【間取り図】



物件種目	戸建		
物件所在地	新潟県新潟市西区坂井 4 街区7		
交通	越後線 新潟大学前駅 徒歩7分 バス停:坂井村上 バス停徒歩3分 越後線 寺尾駅 徒歩15分		
土地面積	157.0㎡ (約47.49坪)	他に私道面積	無し
建物面積	105.98㎡ (約32.05坪)	地目	宅地
構造規模	木造2階建		
築年月	2023年5月	都市計画	市街化区域
用途地域	第一種低層住居専用地域		
建ぺい率	50%	容積率	100%
土地権利	所有権		
法令上の制限			
現況	空き	引渡日	即時
接道状況	北西6.0m公道		
建築確認番号		開発許可番号	
設備	IHクッキングヒーター / 食器洗浄乾燥機 / オートバス / トイレ:温水洗浄便座 / ウォークインクローゼット / オール電化 / 複層ガラス / TVインターホン / エアコン / 公共下水 / 水道:公営		
周辺施設	ガク 大学前店 259m / ファミリードラッグ 大学前店 380m / ダイレックス 新潟大学前店 393m / セブンイレブン 新潟坂井店 635m / 新潟市立新通つばさ小学校 355m / 新潟市立坂井輪中学校 1919m		
その他費用			
備考			

現況と異なる場合には現況を優先します。 間取りの「S」はサービスルーム（納戸）です。
価格は物件の代金総額を表示しており、消費税が課税される場合は税込と表記の上、税込価格で表示しております。

取引条件の有効期限:2026年7月19日

No.24032502

お問合せ先



新潟県知事(1)第5725号
社団法人 全国宅地建物取引業保証協会

クライヴルーム株式会社

TEL:025-282-7483

新潟県新潟市中央区米山 3 丁目1-5 駅南ビル 1F

E-Mail:info@clive.co.jp

取引態様:一般媒介

