

FOR SALE

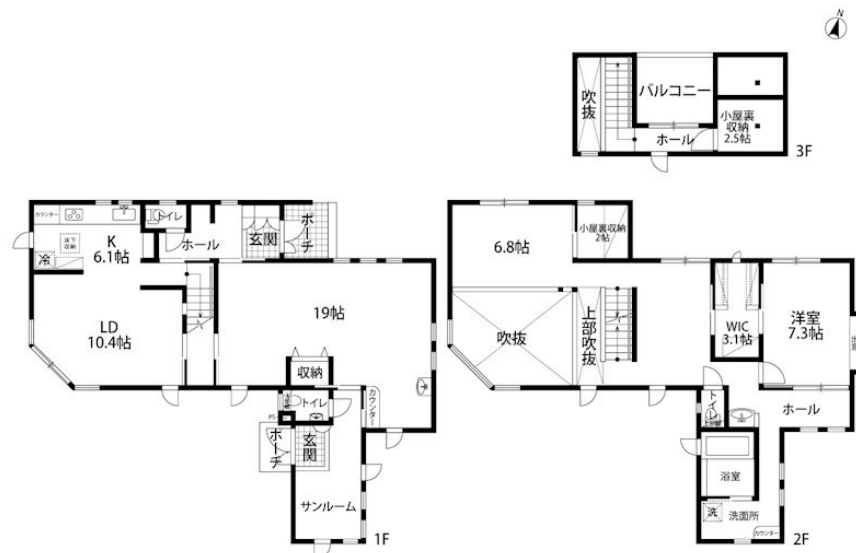
価格	間取りタイプ
2,580万円	2SLDK



【外観】



【間取り図】



物件種目	戸建		
物件所在地	新潟県新潟市西区五十嵐1の町 6666-4		
交通	越後線 新潟大学前駅 徒歩7分 バス停:坂井 バス停徒歩9分		
土地面積	190.31㎡ (約57.56坪)	他に私道面積	
建物面積	164.34㎡ (約49.71坪)	地目	宅地
構造規模	木造3階建		
築年月	2003年2月	都市計画	市街化区域
用途地域	第二種住居地域		
建ぺい率	60%	容積率	200%
土地権利	所有権		
法令上の制限			
現況	空き	引渡日	即時
接道状況	南16.0m公道 東5.8m私道		
建築確認番号		開発許可番号	
設備	ウォークインクローゼット / 屋根裏収納 / 都市ガス / 下水:浄化槽_個別 / 水道:公営		
周辺施設	清水フードセンター 大学前店 302m / 100円ショップ なんじゃ村 寺尾店 422m / R-11 新潟大学南店 400m / ダイレクト 新潟大学前店 628m / 新潟市立五十嵐小学校 1394m / 新潟市立五十嵐中学校 2393m		
その他費用			
備考			

現況と異なる場合には現況を優先します。 間取りの「S」はサービスルーム（納戸）です。
価格は物件の代金総額を表示しており、消費税が課税される場合は税込と表記の上、税込価格で表示しております。

取引条件の有効期限:2024年10月8日

No.24050901

お問合せ先



新潟県知事(1)第5725号
社団法人 全国宅地建物取引業保証協会

クライヴルーム株式会社

TEL:025-282-7483

新潟県新潟市中央区米山3丁目1-5 駅南ビル1F

E-Mail:info@clive.co.jp

取引態様:専任媒介

