

# FOR SALE

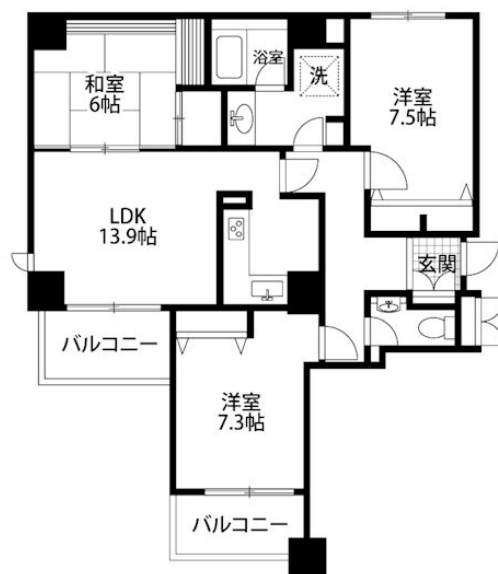
価格	間取りタイプ
1,790万円	3LDK



【外観】



【間取り図】



物件種目	マンション		
建物名	ダイアパレス水島町		
物件所在地	新潟県新潟市中央区水島町 10-25		
交通	越後線 新潟駅 徒歩14分 バス停:水島町 バス停徒歩1分		
専有面積	83.84㎡ (壁芯) (約25.36坪)	バルコニー面積	9.6㎡
構造規模	鉄骨鉄筋コンクリート造9階建		
所在階	6階	総戸数	
築年月	1989年2月	修繕積立金	13,380円
管理形態	全部委託	管理費	11,040円
管理人の勤務形態	日勤		
駐車場	有(敷地内) 17,000円		
土地権利	所有権		
現況	空き	引渡日	相談
建築確認番号		開発許可番号	
設備	室内洗濯機置場 / オートロック / エレベーター		
周辺施設	原信 南万代店 248m / コカフェイン 南万代店 258m / セブンスイブ 新潟水島町店 466m / ユニオン 新潟幸西店 326m / 新潟市立南万代小学校 350m / 新潟市立宮浦中学校 1557m		
その他費用			
備考	敷地内駐車場は空き状況の確認が必要です。 近隣月極駐車場もご紹介可能です。 おすすめポイント お求めやすい価格でリフォームベースにピッタリ ペット飼育可能 信濃川沿いやすらぎ提まで徒歩圏内、ペットのお散歩に 駅や商業施設も徒歩圏内 南向き3LDK		

現況と異なる場合には現況を優先します。 間取りの「S」はサービスルーム(納戸)です。  
価格は物件の代金総額を表示しており、消費税が課税される場合は税込と表記の上、税込価格で表示しております。

取引条件の有効期限:2024年12月23日

No.24060701

お問合せ先



新潟県知事(1)第5725号  
社団法人 全国宅地建物取引業保証協会

クライヴルーム株式会社

TEL:025-282-7483

新潟県新潟市中央区米山3丁目1-5 駅南ビル1F

E-Mail:info@clive.co.jp

取引態様:媒介(仲介)

