

# FOR SALE

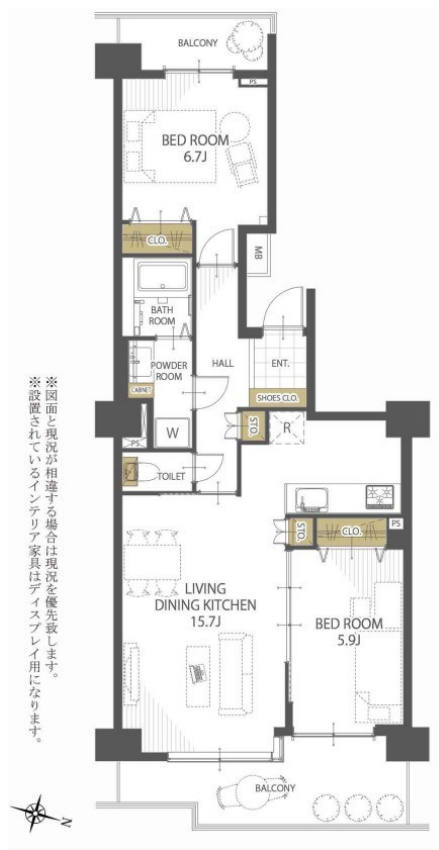
|         |        |
|---------|--------|
| 価格      | 間取りタイプ |
| 1,890万円 | 2LDK   |



【外観】



【間取り図】



|          |   |         |            |
|----------|---|---------|------------|
| 物件種目     | マンション   |         |            |
| 建物名      | パストラルハイム駅南 909  |         |            |
| 物件所在地    | 新潟県新潟市中央区南笹口1丁目1-24   |         |            |
| 交通       | 白新線 新潟駅 徒歩8分<br>バス停: 笹口二丁目 バス停徒歩5分  |         |            |
| 専有面積     | 64.72㎡ (壁芯)<br>(約19.57坪)  | バルコニー面積 | 11.6㎡      |
| 構造規模     | 鉄骨鉄筋コンクリート造15階建   |         |            |
| 所在階      | 9階  | 総戸数     |            |
| 築年月      | 1989年3月   | 修繕積立金   | 13,600円    |
| 管理形態     | 全部委託  | 管理費     | 6,480円     |
| 管理人の勤務形態 | 日勤  |         |            |
| 駐車場      | 有(敷地内) 7,500円   |         |            |
| 土地権利     | 所有権   |         |            |
| 現況       | 空き  | 引渡日     | 2024年10月中旬 |
| 建築確認番号   |   | 開発許可番号  |            |
| 設備       | 浴室乾燥 / トイレ: 温水洗浄便座 / 室内洗濯機置場 / モニタ付オートロック / エレベーター 2基   |         |            |
| 周辺施設     | ドン・ホー新新潟駅南店 214m / ローソ新新潟駅南店 281m / イトン 笹口店 567m / マツモトキヨシ 笠原店 908m / 新潟米山郵便局 404m / 新潟市立笹口小学校 656m   |         |            |
| その他費用    |   |         |            |
| 備考       | 駐車場は空き状況の確認が必要となります。<br>7,500 ~ 11,000円<br>満車の場合は近隣月極駐車場もご紹介させていただきます。<br>おススメポイント<br>新潟駅徒歩8分<br>周辺にはスーパーやドラッグストアなど充実<br>アフター保証付きで安心<br>ペット飼育可能 |         |            |

現況と異なる場合には現況を優先します。 間取りの「S」はサービスルーム(納戸)です。  
価格は物件の代金総額を表示しており、消費税が課税される場合は税込と表記の上、税込価格で表示しております。

取引条件の有効期限: 2024年10月31日

No.24082201

お問合せ先



新潟県知事(1)第5725号  
社団法人 全国宅地建物取引業保証協会

クライヴルーム株式会社

TEL: 025-282-7483

新潟県新潟市中央区米山3丁目1-5 駅南ビル1F

E-Mail: info@clive.co.jp

取引態様: 一般媒介

