

# FOR SALE

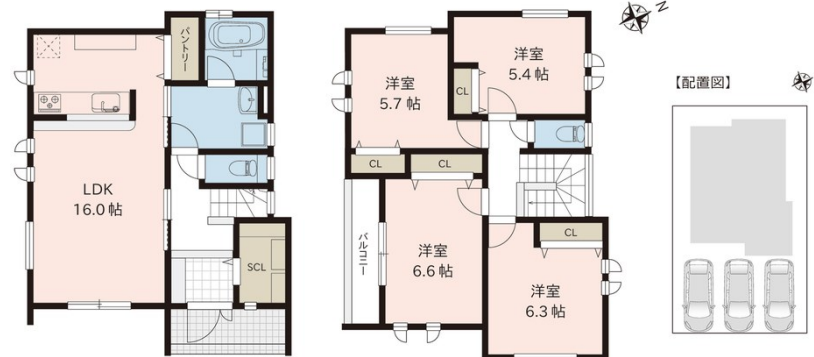
価格	間取りタイプ
2,198万円	4LDK



【外観】



【間取り図】



物件種目	戸建		
物件所在地	新潟県新潟市北区松浜新町 329-8		
交通	白新線 新崎駅 徒歩47分 バス停:松浜新町入口 バス停徒歩3分 バス停:松港橋 バス停徒歩6分		
土地面積	135.56㎡ (約41.0坪)	他に私道面積	
建物面積	102.29㎡ (約30.94坪)	地目	宅地
構造規模	木造2階建		
築年月	2024年4月	都市計画	
用途地域	第一種中高層住居専用地域		
建ぺい率	60%	容積率	200%
土地権利	所有権		
法令上の制限			
現況	新築	引渡日	即時
接道状況	南東6.0m公道		
建築確認番号		開発許可番号	
設備	食器洗浄乾燥機 / 浄水器 / オートバス / 浴室乾燥 / 風呂一坪以上 / トイレ:温水洗浄便座 / 全居室フローリング / ウォークインクローゼット / 複層ガラス / TVインターホン / 24時間換気システム / 都市ガス / 公共下水		
周辺施設	新潟市立松浜小学校 1488m / 新潟市立太夫浜小学校 1452m / セブンイレブン 新潟神谷内店 693m / ウィーク松浜店 181m / ドラッグセイムス 松浜店 691m / 新潟北警察署松浜交番 684m		
その他費用			
備考			

現況と異なる場合には現況を優先します。 間取りの「S」はサービスルーム（納戸）です。  
価格は物件の代金総額を表示しており、消費税が課税される場合は税込と表記の上、税込価格で表示しております。

取引条件の有効期限:2024年12月26日

No.24111905

お問合せ先



新潟県知事(1)第5725号  
社団法人 全国宅地建物取引業保証協会

クライヴルーム株式会社

TEL:025-282-7483

新潟県新潟市中央区米山3丁目1-5 駅南ビル1F

E-Mail:info@clive.co.jp

取引態様:一般媒介

