

FOR SALE

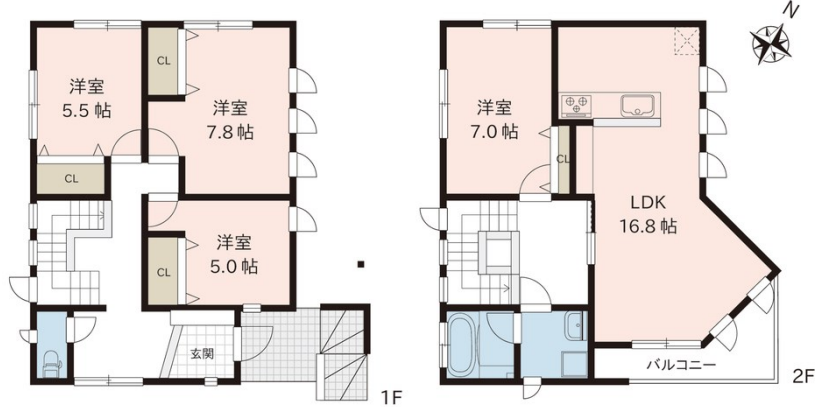
価格	間取りタイプ
1,998万円	4LDK



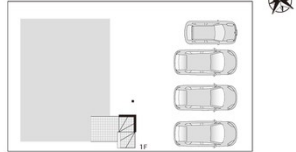
【外観】



【間取り図】



【配置図】



物件種目	戸建		
物件所在地	新潟県新潟市西区五十嵐中島5丁目31-10		
交通	越後線 内野西が丘駅 徒歩13分 バス停:西新町(新潟県) バス停徒歩3分		
土地面積	187.29㎡ (約56.65坪)	他に私道面積	
建物面積	105.49㎡ (約31.91坪)	地目	宅地
構造規模	木造2階建		
築年月	2004年3月	都市計画	
用途地域	第二種中高層住居専用地域		
建ぺい率	60%	容積率	200%
土地権利	所有権		
法令上の制限			
現況	空き	引渡日	相談
接道状況	北東6.0m公道		
建築確認番号		開発許可番号	
設備	IHクッキングヒーター / 食器洗浄乾燥機 / オートバス / 風呂一坪以上 / トイレ:温水洗浄便座 / フローリング / 床下収納 / TVインターホン / 都市ガス / 公共下水 / 水道:公営		
周辺施設	新潟市立西内野小学校 688m / 新潟市立内野中学校 1631m / セブンイレブン新潟五十嵐中島5丁目店 268m / 株式会社コマ内野店 190m / 原信内野店 339m / コメリド & グリーン西内野店 338m		
その他費用			
備考	<p>オススメポイント</p> <ul style="list-style-type: none"> ○採光の入る16.8帖のLDK ○食洗器・IHクッキングヒーターのシステムキッチン ○全居室収納あります ○コンビニやスーパーやコンビニも近く生活に便利な立地 ○駐車並列4台可能 ○西内野小学校・内野中学校 		

現況と異なる場合には現況を優先します。 間取りの「S」はサービスルーム(納戸)です。
 価格は物件の代金総額を表示しており、消費税が課税される場合は税込と表記の上、税込価格で表示しております。

取引条件の有効期限:2025年5月12日 No.24112102



新潟県知事(1)第5725号
 社団法人 全国宅地建物取引業保証協会
クライヴルーム株式会社
 TEL:025-282-7483
 新潟県新潟市中央区米山3丁目1-5 駅南ビル1F

E-Mail:info@clive.co.jp

取引態様:一般媒介

