

# FOR SALE

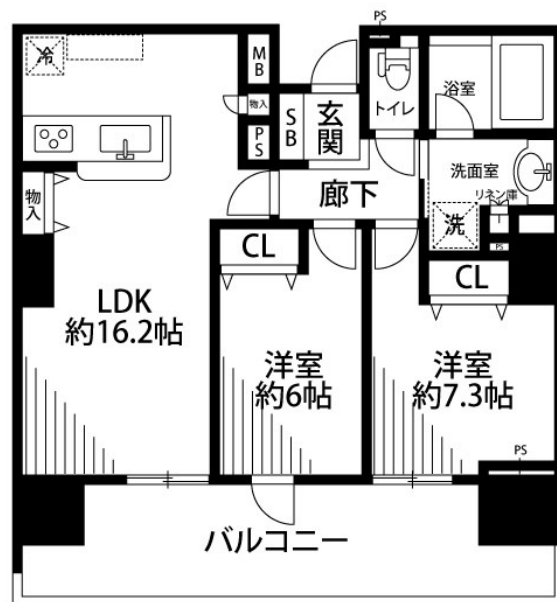
価格	間取りタイプ
4,400万円	2LDK



【外観】



【間取り図】



物件種目	マンション		
建物名	ザ・プレミア新潟駅万代 411		
物件所在地	新潟県新潟市中央区万代 5 丁目 1-7		
交通	越後線 新潟駅 徒歩7分 バス停:万代シティバスセンター バス停徒歩5分		
専有面積	68.44㎡ (壁芯) (約20.70坪)	バルコニー面積	16.3㎡
構造規模	鉄筋コンクリート造地下1階19階建		
所在階	4階	総戸数	
築年月	2022年12月12日	修繕積立金	8,300円
管理形態	全部委託	管理費	9,600円
管理人の勤務形態	日勤		
駐車場	有(敷地内) 9,000円		
土地権利	所有権		
現況	居住中	引渡日	相談
建築確認番号		開発許可番号	
設備	IHクッキングヒーター / ディスポーザー / オートバス / 浴室乾燥 / トイレ:温水洗浄便座 / 全居室フローリング / インターネット:ネット専用回線 / BS / CS / 複層ガラス / 室内洗濯機置場 / TVインターホン / エアコン全室		
周辺施設	D-ツナバ°リゾ°ト新潟駅前大通店 39m / LoveLa2(ラブ°ラ2) 263m / LoveLa Bandai(ラブ°ラ°バンダ°イ) 276m / MEDIA SHIP(メディア°シップ°) 298m / 新潟市立万代長嶺小学校 743m / 新潟市立宮浦中学校 508m		
その他費用			
備考			

現況と異なる場合には現況を優先します。 間取りの「S」はサービスルーム(納戸)です。  
価格は物件の代金総額を表示しており、消費税が課税される場合は税込と表記の上、税込価格で表示しております。

取引条件の有効期限:2025年1月2日

No.24112201

お問合せ先



新潟県知事(1)第5725号  
社団法人 全国宅地建物取引業保証協会

クライヴルーム株式会社

TEL:025-282-7483

新潟県新潟市中央区米山 3 丁目 1-5 駅南ビル 1F

E-Mail:info@clive.co.jp

担当:櫻井 一真

取引態様:媒介(仲介)

