

FOR SALE

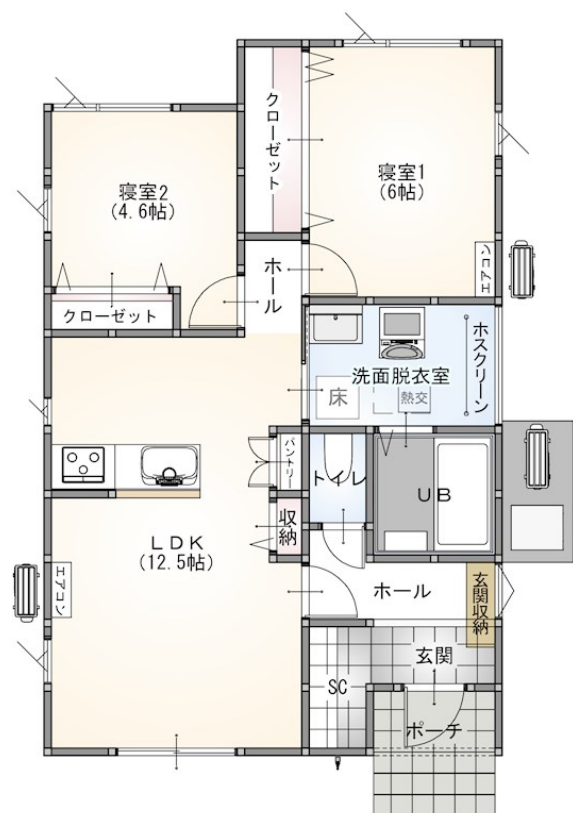
価格	間取りタイプ
2,580万円	2LDK



【外観】



【間取り図】



物件種目	戸建		
物件所在地	新潟県新潟市西区寺尾 19-10		
交通	越後線 寺尾駅 徒歩6分 バス停:寺尾駅前通 バス停徒歩2分		
土地面積	161.8㎡ (約48.94坪)	他に私道面積	
建物面積	59.6㎡ (約18.02坪)	地目	宅地
構造規模	木造		
築年月	2024年6月	都市計画	
用途地域	第一種住居地域		
建ぺい率	60%	容積率	200%
土地権利	所有権		
法令上の制限			
現況	新築	引渡日	即時
接道状況	東6.0m公道 間口9.5m		
建築確認番号		開発許可番号	
設備	IHクッキングヒーター / オートバス / 風呂一坪以上 / トイレ:温水洗浄便座 / 全居室フローリング / オール電化 / 複層ガラス / TVインターホン / 24時間換気システム / エアコン / 公共下水 / 水道:公営 / バリアフリー		
周辺施設	新潟市立坂井輪小学校 1057m / 新潟市立坂井輪中学校 956m / セブンス新潟寺尾店 168m / マルイ 寺尾台店 697m / ザ・ダイ- DAISO ひらせい寺尾台店 689m / クワの7井 寺尾台店 640m		
その他費用			
備考			

現況と異なる場合には現況を優先します。 間取りの「S」はサービスルーム(納戸)です。
価格は物件の代金総額を表示しており、消費税が課税される場合は税込と表記の上、税込価格で表示しております。

取引条件の有効期限:2025年3月7日

No.24112801

お問合せ先



新潟県知事(1)第5725号
社団法人 全国宅地建物取引業保証協会

クライヴルーム株式会社

TEL:025-282-7483

新潟県新潟市中央区米山3丁目1-5 駅南ビル1F

E-Mail:info@clive.co.jp

取引態様:媒介(仲介)

