

FOR SALE

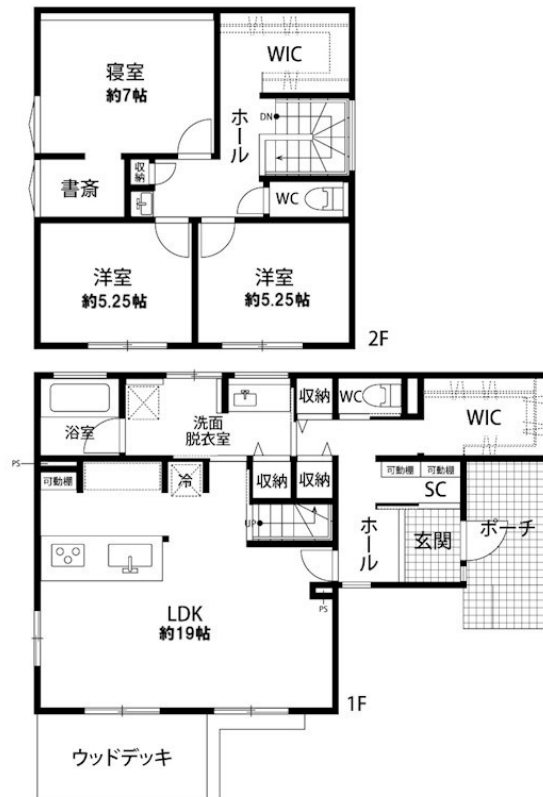
価格	間取りタイプ
4,890万円	3LDK



【外観】



【間取り図】



物件種目	戸建		
物件所在地	新潟県新潟市西区ときめき西2丁目11-1		
交通	越後線 小針駅 徒歩31分 バス停:ときめき バス停徒歩5分		
土地面積	193.86㎡ (約58.64坪)	他に私道面積	無し
建物面積	108.47㎡ (約32.81坪)	地目	宅地
構造規模	木造2階建		
築年月	2024年1月	都市計画	市街化区域
用途地域	第一種中高層住居専用地域		
建ぺい率	60%	容積率	150%
土地権利	所有権		
法令上の制限			
現況	空き	引渡日	即時
接道状況	南9.0m公道 西12.0m公道		
建築確認番号			開発許可番号
設備	IHクッキングヒーター / 食器洗浄乾燥機 / 浴室乾燥 / 風呂一坪以上 / トイレ:温水洗浄便座 / 全居室フローリング / ウォークインクローゼット / 複層ガラス / TVインターホン / エアコン2台 / 公共下水 / 水道:公営		
周辺施設	アピタ新潟西店 1169m / ホムセンター新潟西店 1296m / サンドラッグ 黒埼店 1157m / 新潟市立立山小学校 1000m / 新潟市立小針中学校 1881m / 新潟市立黒崎中学校 3835m		
その他費用			
備考			

現況と異なる場合には現況を優先します。 間取りの「S」はサービスルーム（納戸）です。
価格は物件の代金総額を表示しており、消費税が課税される場合は税込と表記の上、税込価格で表示しております。

取引条件の有効期限:2025年3月7日

No.24121501

お問合せ先



新潟県知事(1)第5725号
社団法人 全国宅地建物取引業保証協会

クライヴルーム株式会社

TEL:025-282-7483

新潟県新潟市中央区米山3丁目1-5 駅南ビル1F

E-Mail:info@clive.co.jp

取引態様:専任媒介

