

FOR SALE

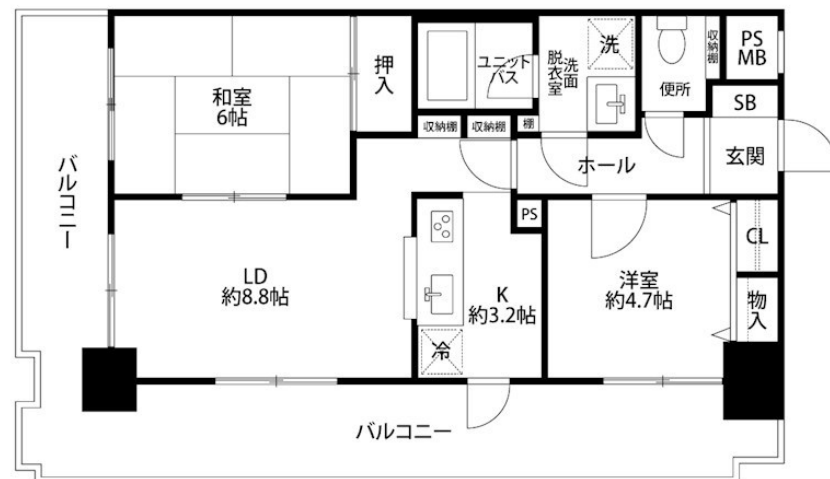
価格	間取りタイプ
660万円	2LDK



【外観】



【間取り図】



物件種目	マンション		
建物名	ダイアパレス大手町		
物件所在地	新潟県新潟市大手町1丁目1-15		
交通	白新線 新発田駅 徒歩17分 バス停:神明前(新潟県) バス停徒歩1分		
専有面積	53.46㎡(壁芯) (約16.17坪)	バルコニー面積	23.1㎡
構造規模	鉄骨鉄筋コンクリート造11階建		
所在階	5階	総戸数	
築年月	1989年10月	修繕積立金	5,650円
管理形態	全部委託	管理費	8,200円
管理人の勤務形態	日勤		
駐車場	有(敷地内) 10,000円		
土地権利	所有権		
現況	賃貸中	引渡日	即時
建築確認番号		開発許可番号	
設備	エレベーター		
周辺施設	セブンイレブン 新発田西大手町店 620m / ウエルシア新発田本町店 1026m / カワ 住吉店 1077m / 新発田駅前複合施設 イクネスしばた 1192m / 新潟県立新発田病院 926m		
その他費用			
備考			

現況と異なる場合には現況を優先します。 間取りの「S」はサービスルーム(納戸)です。
価格は物件の代金総額を表示しており、消費税が課税される場合は税込と表記の上、税込価格で表示しております。

取引条件の有効期限:2025年3月7日

No.25011101

お問合せ先



新潟県知事(1)第5725号
社団法人 全国宅地建物取引業保証協会

クライヴルーム株式会社

TEL:025-282-7483

新潟県新潟市中央区米山3丁目1-5 駅南ビル1F

E-Mail:info@clive.co.jp

取引態様:専任媒介

