

FOR SALE

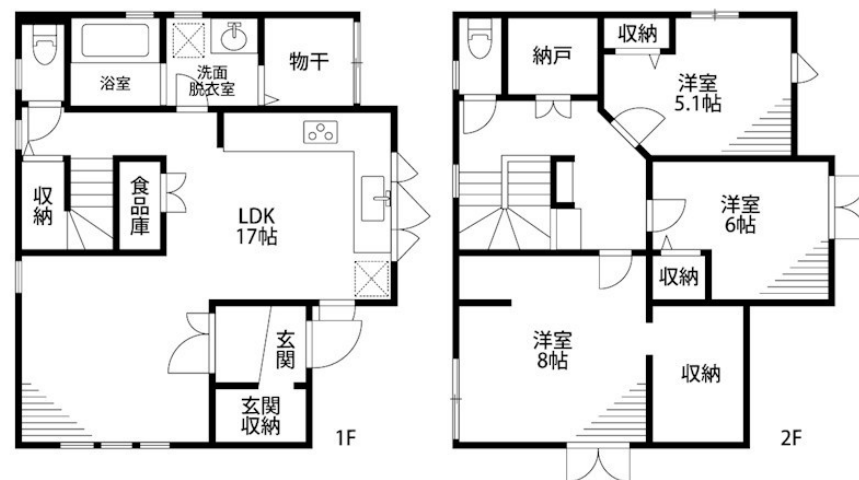
価格	間取りタイプ
4,270万円	3SLDK



【外観】



【間取り図】



物件種目	戸建		
物件所在地	新潟県新潟市西区五十嵐2の町 8702		
交通	越後線 内野駅 徒歩20分 バス停:往来橋 バス停徒歩3分 越後線 内野西が丘駅 徒歩32分		
土地面積	141.47㎡ (約42.79坪)	他に私道面積	無し
建物面積	103.71㎡ (約31.37坪)	地目	宅地
構造規模	木造2階建		
築年月	2021年10月	都市計画	市街化区域
用途地域	第一種低層住居専用地域		
建ぺい率	50%	容積率	100%
土地権利	所有権		
法令上の制限			
現況	空き	引渡日	即時
接道状況			
建築確認番号		開発許可番号	
設備	IHクッキングヒーター / 風呂一坪以上 / トイレ:温水洗浄便座 / フローリング / ウォークインクローゼット / サンプルーム / 公共下水 / 水道:公営		
周辺施設	新潟市立内野小学校 1399m / 新潟市立内野中学校 1438m / 認定こども園旭が丘保育園 791m / ファミリーマート 新潟内野山手店 1016m / ヲカワ内野店 2160m / 信楽園病院 3538m		
その他費用			
備考			

現況と異なる場合には現況を優先します。 間取りの「S」はサービスルーム（納戸）です。
価格は物件の代金総額を表示しており、消費税が課税される場合は税込と表記の上、税込価格で表示しております。

取引条件の有効期限:2026年6月8日

No.25041403

お問合せ先



新潟県知事(1)第5725号
社団法人 全国宅地建物取引業保証協会

クライヴルーム株式会社

TEL:025-282-7483

新潟県新潟市中央区米山3丁目1-5 駅南ビル1F

E-Mail:info@clive.co.jp

取引態様:一般媒介

