

FOR SALE

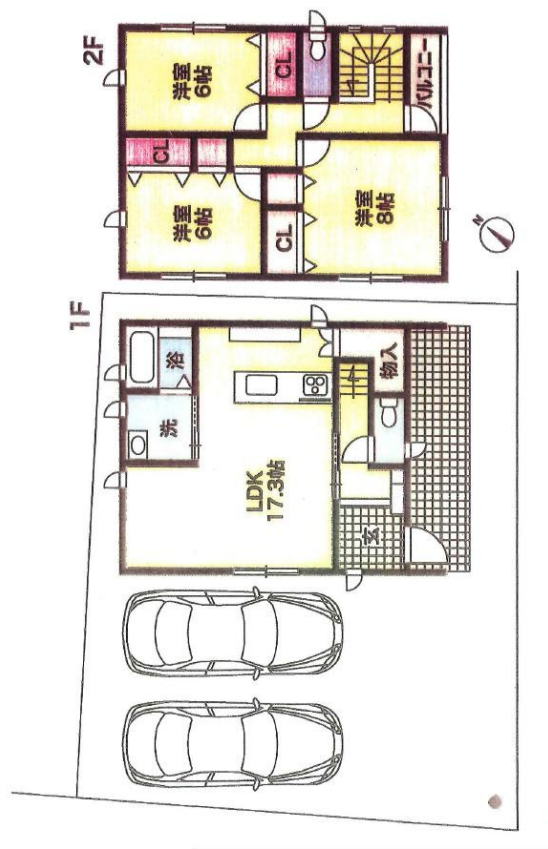
| 価格 | 間取りタイプ |
|---------|--------|
| 2,820万円 | 3LDK |



【外観】



【間取り図】



| 物件種目 | 戸建 | | |
|--------|--|--------|-------|
| 物件所在地 | 新潟県新潟市西区小針台 6-8 | | |
| 交通 | 越後線 小針駅 徒歩8分 バス停:小針十字路 バス停徒歩4分 越後線 青山（新潟）駅 徒歩22分 | | |
| 土地面積 | 132.73㎡ (約40.15坪) | 他に私道面積 | |
| 建物面積 | 96.06㎡ (約29.05坪) | 地目 | 宅地 |
| 構造規模 | 木造2階建 | | |
| 築年月 | 2024年12月下旬 | 都市計画 | 市街化区域 |
| 用途地域 | 第一種住居地域 | | |
| 建ぺい率 | 60% | 容積率 | 200% |
| 土地権利 | 所有権 | | |
| 法令上の制限 | | | |
| 現況 | 空き | 引渡日 | 即時 |
| 接道状況 | 南東私道 間口4.0m | | |
| 建築確認番号 | R6-0188号 | 開発許可番号 | |
| 設備 | 風呂一坪以上 / トイレ:温水洗浄便座 / 全居室フローリング / TVインターホン / エアコン 全室 / 都市ガス / 公共下水 / 水道:公営 | | |
| 周辺施設 | 新潟市立真砂小学校 851m / 新潟市立五十嵐中学校 2457m / 認定こども園あそびの森金鶏 幼稚園 327m / ドラッグストアマツモトキヨシ 真砂店 249m / セブンイレブン 新潟有明店 270m / CUPID(キューピット) 真砂店 651m | | |
| その他費用 | | | |
| 備考 | | | |

現況と異なる場合には現況を優先します。 間取りの「S」はサービスルーム（納戸）です。
価格は物件の代金総額を表示しており、消費税が課税される場合は税込と表記の上、 税込価格で表示しております。

取引条件の有効期限:2026年2月9日

No.25110801

お問合せ先



新潟県知事（1）第5725号
社団法人 全国宅地建物取引業保証協会

クライヴルーム株式会社

TEL:025-282-7483

新潟県新潟市中央区米山 3 丁目1-5 駅南ビル 1F

E-Mail:info@clive.co.jp

取引態様:一般媒介

