

FOR SALE

価格	間取りタイプ
2,980万円	3SLDK



【外観】

【間取り図】

新潟市江南区早通 第2-3号棟

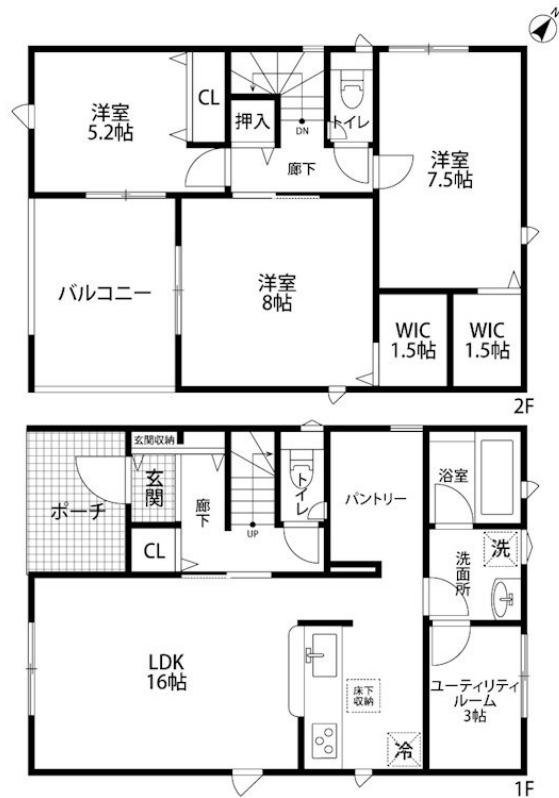
SumaCo



025-282-7483

※本図はイメージです。実際とは異なる場合があります。また、図面はあくまで参考です。詳細は現地確認をお願いします。

ニチハ株式会社



現況と異なる場合には現況を優先します。間取りの「S」はサービスルーム（納戸）です。  
価格は物件の代金総額を表示しており、消費税が課税される場合は税込と表記の上、税込価格で表示しております。

物件種目	戸建		
物件所在地	新潟県新潟市江南区早通 5 丁目 6		
交通	信越本線 亀田駅 徒歩41分 バス停:早通小学校前 バス停徒歩3分 磐越西線 越後石山駅 徒歩66分		
土地面積	98.82㎡ (約29.89坪)	他に私道面積	無し
建物面積	157.03㎡ (約47.50坪)	地目	宅地
構造規模	木造2階建		
築年月	2026年2月下旬	都市計画	市街化調整区域
用途地域	無指定		
建ぺい率	60%	容積率	200%
土地権利	所有権		
法令上の制限			
現況	新築	引渡日	2026年2月下旬予定
接道状況	南西6.8m公道		
建築確認番号	第R07SHC115112号	開発許可番号	
設備	浴室乾燥 / 風呂一坪以上 / トイレ:温水洗浄便座 / 全居室フローリング / ウォークインクローゼット / 複層ガラス / TVインターホン / 都市ガス / 公共下水 / 水道:公営		
周辺施設	新潟市立早通小学校 269m / 新潟市立亀田西中学校 1545m / 早通保育園 425m / デイリーヤマザキ 下越亀田早通店 896m / ビタ新潟亀田店 1869m / イオ亀田店 2007m		
その他費用			
備考			

取引条件の有効期限:2026年2月13日 No.2511173

お問合せ先

↑

新潟県知事（１）第5725号  
社団法人 全国宅地建物取引業保証協会  
**クライヴルーム株式会社**  
TEL:025-282-7483  
新潟県新潟市中央区米山 3 丁目1-5 駅南ビル 1 F

E-Mail:info@clive.co.jp

取引態様:一般媒介

