

# FOR SALE

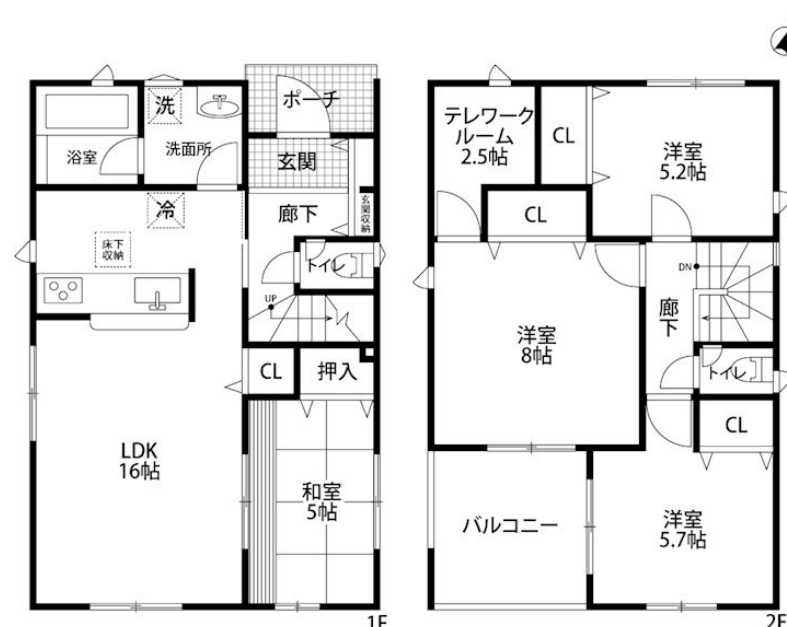
価格	間取りタイプ
2,180万円	4SLDK



【外観】



【間取り図】



物件種目	戸建		
物件所在地	新潟県新潟市東区松崎 2 丁目 15-20		
交通	白新線 大形駅 徒歩37分 バス停:松崎一丁目 バス停徒歩4分 白新線 東新潟駅 徒歩55分		
土地面積	169.04㎡ (約51.13坪)	他に私道面積	無し
建物面積	95.98㎡ (約29.03坪)	地目	宅地
構造規模	木造2階建		
築年月	2025年11月	都市計画	市街化区域
用途地域	第一種住居地域		
建ぺい率	60%	容積率	160%
土地権利	所有権		
法令上の制限			
現況	空き	引渡日	即時
接道状況	南東4.0m公道		
建築確認番号		開発許可番号	
設備	浴室乾燥 / 風呂一坪以上 / トイレ:温水洗浄便座 / フローリング / ウォークインクローゼット / TVインターホン / 都市ガス / 公共下水 / 水道:公営 / 外壁:サイディング		
周辺施設	認定こども園松崎保育園 654m / 新潟市立大形小学校 1678m / 新潟市立大形中学校 1293m / セブンイレブン 新潟松崎店 700m / カワ薬品 松崎店 822m / 業務スーパー チャレンジ 海老名店 922m		
その他費用			
備考			

現況と異なる場合には現況を優先します。 間取りの「S」はサービスルーム（納戸）です。  
価格は物件の代金総額を表示しており、消費税が課税される場合は税込と表記の上、 税込価格で表示しております。

取引条件の有効期限:2026年2月12日

No.25112802

お問合せ先



新潟県知事（1）第5725号  
社団法人 全国宅地建物取引業保証協会

クライヴルーム株式会社

TEL:025-282-7483

新潟県新潟市中央区米山 3 丁目1-5 駅南ビル 1F

E-Mail:info@clive.co.jp

取引態様:媒介(仲介)

