

FOR SALE

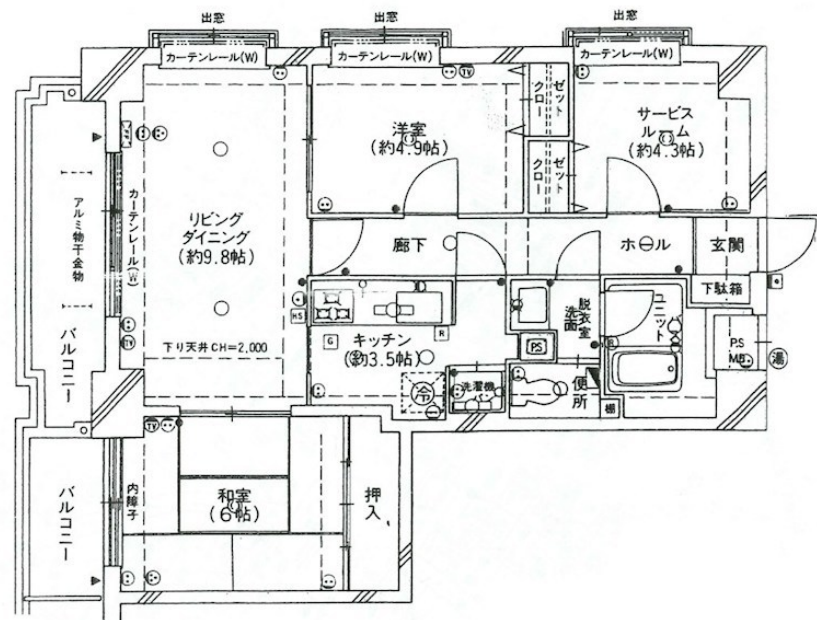
価格	間取りタイプ
820万円	2SLDK



【外観】



【間取り図】



物件種目	マンション		
建物名	ダイアパレス大手町		
物件所在地	新潟県新発田市大手町 1 丁目 1-15		
交通	白新線 新発田駅 徒歩25分 バス停:神明前 (新潟県) バス停徒歩1分		
専有面積	66.42㎡ (壁芯) (約20.09坪)	バルコニー面積	10.6㎡
構造規模	鉄骨鉄筋コンクリート造11階建		
所在階	7階	総戸数	
築年月	1989年10月	修繕積立金	7,010円
管理形態	全部委託	管理費	10,200円
管理人の勤務形態	日勤		
駐車場	近隣駐車場		
土地権利	所有権		
現況	空き	引渡日	即時
建築確認番号		開発許可番号	
設備	角部屋/角住戸 / エアコン / エレベーター		
周辺施設	タカマツストアー 388m / セブンイレブン 新発田西大手町店 620m / ウオロク住吉店 1077m / ウエルシア新発田本町店 1026m / 新発田市立御免町小学校 837m / 新発田市立第一中学校 1153m		
その他費用			
備考			

現況と異なる場合には現況を優先します。 間取りの「S」はサービスルーム（納戸）です。
価格は物件の代金総額を表示しており、消費税が課税される場合は税込と表記の上、 税込価格で表示しております。

取引条件の有効期限:2026年1月19日

No.25122001

お問合せ先



新潟県知事 (1) 第5725号
社団法人 全国宅地建物取引業保証協会

クライヴルーム株式会社

TEL:025-282-7483

新潟県新潟市中央区米山 3 丁目1-5 駅南ビル 1 F

E-Mail:info@clive.co.jp

取引態様:一般媒介

