

FOR SALE

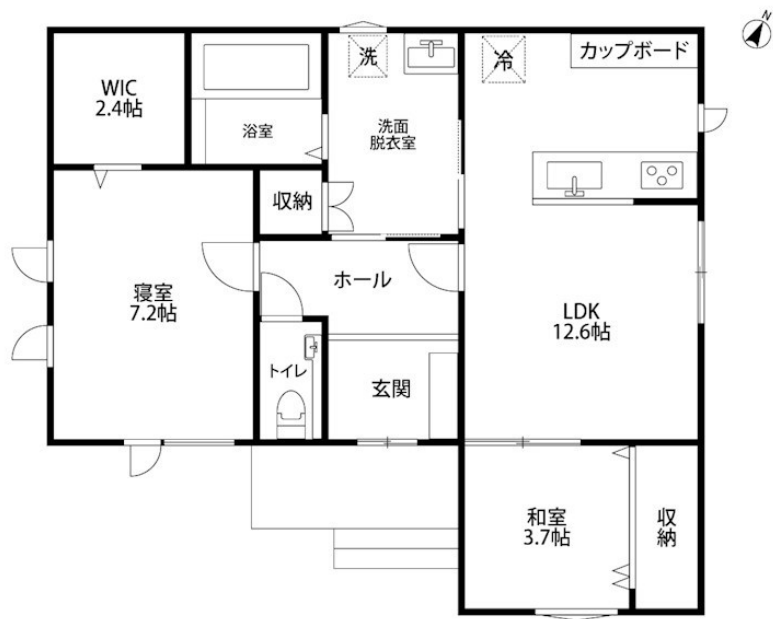
価格	間取りタイプ
3,500万円	2SLDK



【外観】



【間取り図】



物件種目	戸建		
物件所在地	新潟県新潟市東区上木戸 1 丁目 27-58		
交通	白新線 東新潟駅 徒歩41分 バス停:上木戸新町 バス停徒歩4分 信越本線 越後石山駅 徒歩54分		
土地面積	135.66㎡ (約41.03坪)	他に私道面積	無し
建物面積	65.75㎡ (約19.88坪)	地目	宅地
構造規模	木造1階建		
築年月	2025年6月	都市計画	市街化区域
用途地域	準工業地域		
建ぺい率	60%	容積率	200%
土地権利	所有権		
法令上の制限			
現況	空き	引渡日	即時
接道状況	北東6.0m公道 南東6.0m公道		
建築確認番号		開発許可番号	
設備	IHクッキングヒーター / 食器洗浄乾燥機 / トイレ:温水洗浄便座 / フローリング / エアコン / 外壁:サイディング		
周辺施設	新潟市立牡丹山小学校 879m / 新潟市立木戸中学校 756m / 牡丹山ひかりこども園 28m / クスリのアオキ 上木戸店 389m / サンドラッグ 上木戸店 458m / ウオロク牡丹山店 501m		
その他費用			
備考			

現況と異なる場合には現況を優先します。 間取りの「S」はサービスルーム（納戸）です。
価格は物件の代金総額を表示しており、消費税が課税される場合は税込と表記の上、 税込価格で表示しております。

取引条件の有効期限:2026年2月5日

No.26010502

お問合せ先



新潟県知事（1）第5725号
社団法人 全国宅地建物取引業保証協会

クライヴルーム株式会社

TEL:025-282-7483

新潟県新潟市中央区米山 3 丁目1-5 駅南ビル 1 F

E-Mail:info@clive.co.jp

取引態様:媒介(仲介)

