

# FOR SALE

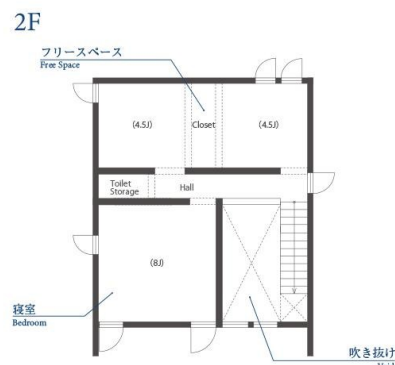
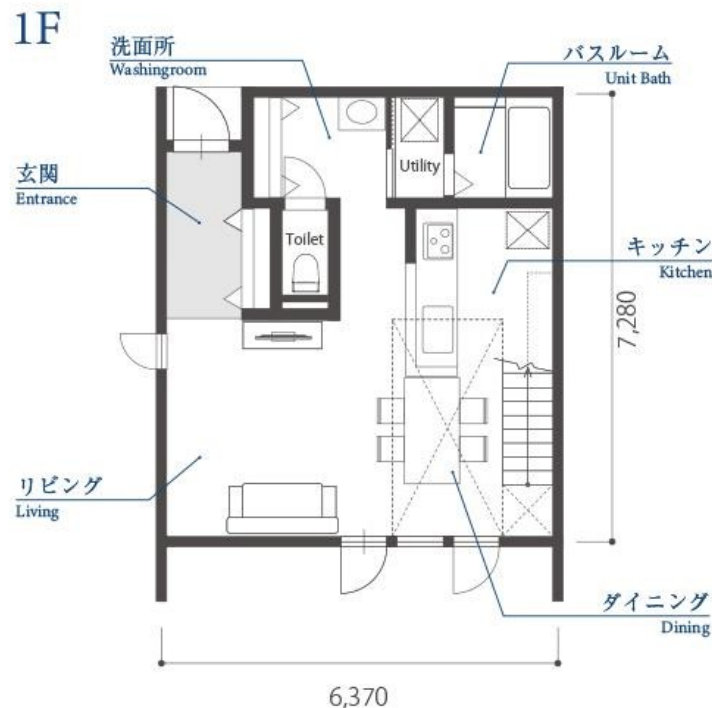
価格	間取りタイプ
3,280万円	2LDK



【外観】



【間取り図】



物件種目	戸建		
物件所在地	新潟県新潟市東区物見山1丁目143-26		
交通	白新線 東新潟駅 徒歩66分 バス停:中地区コミュニティセンター入口 バス停徒歩6分 信越本線 新潟駅 徒歩71分		
土地面積	144.76㎡ (約43.78坪)	他に私道面積	無し
建物面積	84.05㎡ (約25.42坪)	地目	宅地
構造規模	木造2階建		
築年月	2024年5月下旬	都市計画	市街化区域
用途地域	第一種中高層住居専用地域		
建ぺい率	60%	容積率	200%
土地権利	所有権		
法令上の制限			
現況	空き	引渡日	即時
接道状況	北6.0m公道		
建築確認番号		開発許可番号	
設備	IHクッキングヒーター / 風呂一坪以上 / トイレ:温水洗浄便座 / 全居室フローリング / 吹抜 / ウォークインクローゼット / オール電化		
周辺施設	新潟市立東山の下小学校 1262m / 新潟市立藤見中学校 559m / クリの7杆 空港通り店 562m / セリア 空港通り店 765m / ファミリーマート 新潟錦町店 801m / 原信 錦町店 863m		
その他費用			
備考			

現況と異なる場合には現況を優先します。 間取りの「S」はサービスルーム(納戸)です。  
価格は物件の代金総額を表示しており、消費税が課税される場合は税込と表記の上、税込価格で表示しております。

取引条件の有効期限:2026年7月19日

No.26012401

お問合せ先



新潟県知事(1)第5725号  
社団法人 全国宅地建物取引業保証協会

クライヴルーム株式会社

TEL:025-282-7483

新潟県新潟市中央区米山3丁目1-5 駅南ビル1F

E-Mail:info@clive.co.jp

取引態様:媒介(仲介)

