

FOR SALE

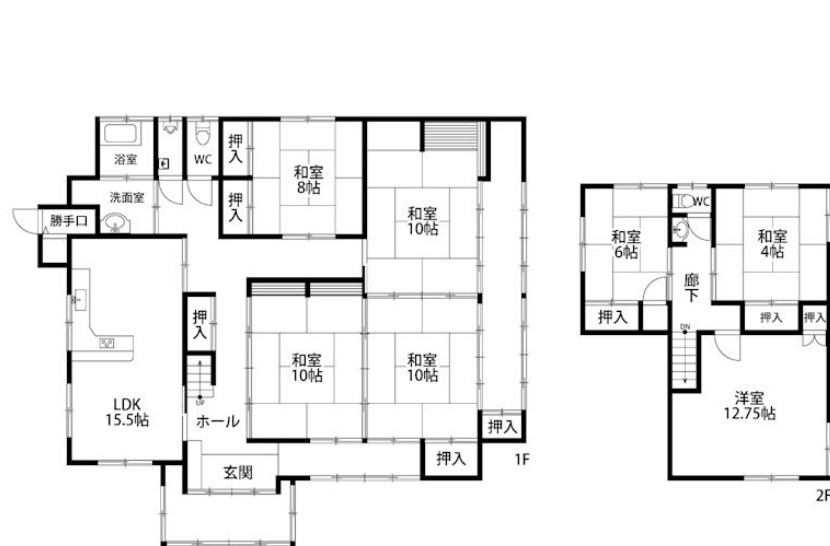
価格	間取りタイプ
190万円	7LDK



【外観】



【間取り図】



物件種目	戸建		
物件所在地	新潟県村上市門前 字屋敷添283		
交通	羽越本線 村上(新潟)駅 徒歩119分 車18分(10.0km)		
土地面積	830.17㎡ (約251.12坪)	他に私道面積	無し
建物面積	221.58㎡ (約67.02坪)	地目	
構造規模	木造2階建		
築年月	1994年1月	都市計画	市街化区域
用途地域			
建ぺい率	70%	容積率	200%
土地権利	所有権		
法令上の制限			
現況	空き	引渡日	相談
接道状況	西4.1m公道	北1.8m公道	
建築確認番号		開発許可番号	
設備	トイレ:温水洗浄便座 / エアコン2台 / ガス:プロパン		
周辺施設	村上市山辺里保育園 4739m / 村上市立山辺里小学校 4800m		
その他費用			
備考			

現況と異なる場合には現況を優先します。 間取りの「S」はサービスルーム(納戸)です。
価格は物件の代金総額を表示しており、消費税が課税される場合は税込と表記の上、税込価格で表示しております。

取引条件の有効期限:2026年7月19日

No.26041801

お問合せ先



新潟県知事(1)第5725号
社団法人 全国宅地建物取引業保証協会

クライヴルーム株式会社

TEL:025-282-7483

新潟県新潟市中央区米山3丁目1-5 駅南ビル1F

E-Mail:info@clive.co.jp

取引態様:一般媒介

